

ECU
REMAPPING

CARS/TRUCKS/TRACTORS
MODULES

MOTORBIKES
MODULES

POWER TEST
BENCHES



***DYNAMOMETERS
AND ROAD
SIMULATORS***



***THE
HEAVY
DUTIES
SPECIALIST***

**We are
Dimsport**

DIMSPORT



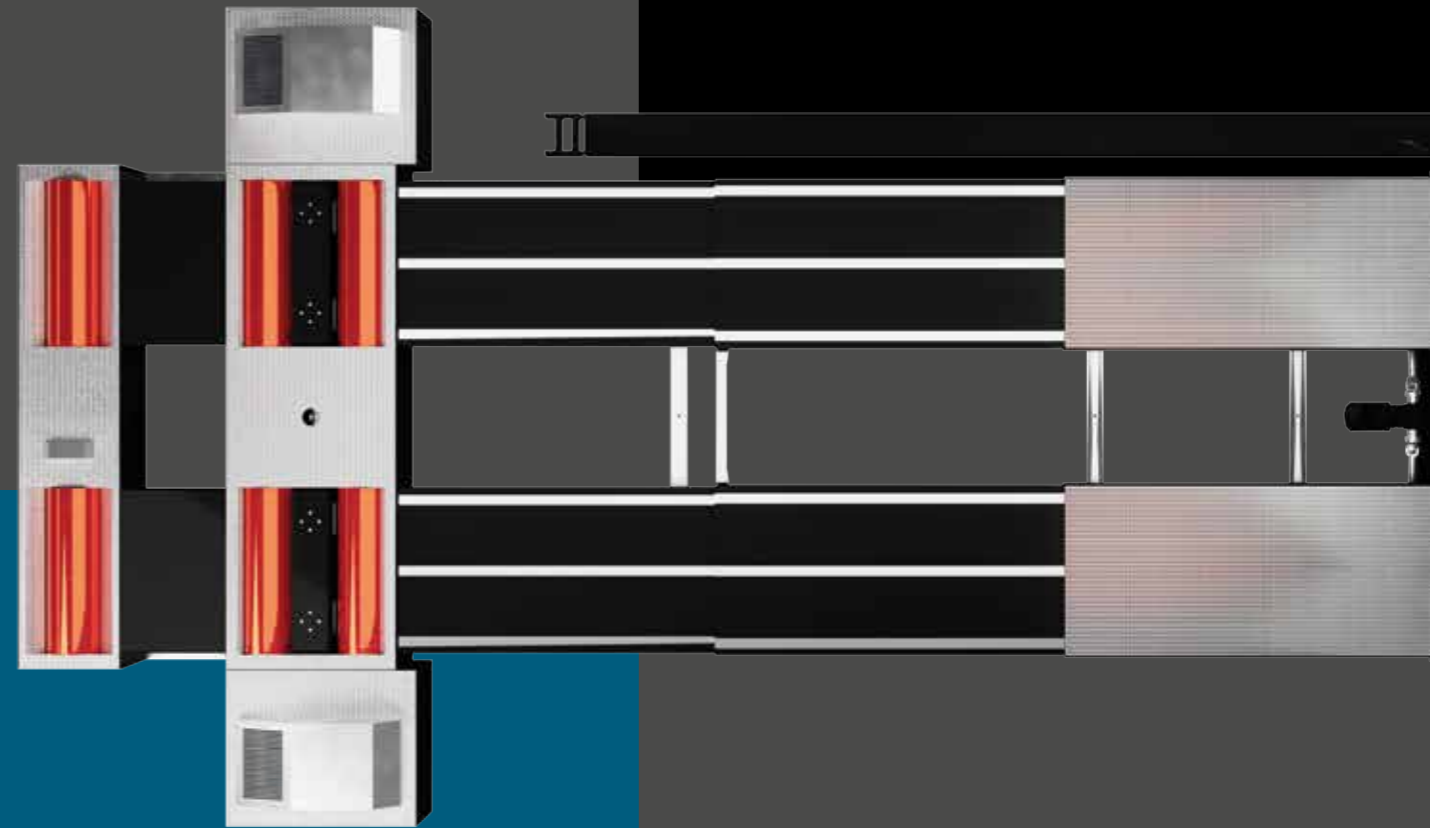
In over 30 years of hands-on experience, **Dimsport** has earned tuner's trust and the reputation as a leading **platform for optimizing the performance** of any type of engine

*In oltre 30 anni di tuning elettronico, **Dimsport** si è guadagnata sul campo la fiducia di migliaia di tuner e la reputazione di **piattaforma regina per l'ottimizzazione del rendimento** di qualsiasi tipo di motore*

Dimsport is synonymous of **electronic tuning** for the Automotive industry: a complete 360-degree, modular hi-tech line that includes professional systems for managing engine operating **maps**, **add-on modules**, **power test benches** and **diagnostic systems**

Dimsport è sinonimo di **tuning elettronico** per il settore automotive: una linea hi-tech completa a 360 gradi e modulare che comprende sistemi professionali per la gestione delle **mappe di funzionamento motore**, **moduli aggiuntivi**, **banchi prova potenza** e **sistemi di diagnosi**

IMPROVE **TEST** **feel**
CUSTOMIZE



The strength of Dimsport's offering is the range of services that **can meet all customer needs**: from specialized training and after-sales service to marketing support for business partners

*Punto di forza dell'offerta Dimsport è la gamma di servizi in grado di **soddisfare tutte le esigenze del cliente**: dalla formazione specialistica, all'assistenza post-vendita fino al supporto marketing per i partner commerciali*



Dyno products are diagnostic tools crucial for testing performance of cars, bikes, heavy duty and agricultural vehicles in the safest way. They are currently supplied to many different users: **technical centers for test and certification, repair shops and garages, engine tuning centers and race teams, R&D centers, high schools and Universities, transport ministerial authorities, vehicle manufacturers**

SAFETY, BEFORE EVERYTHING

Making use of a Dyno power test bench by **Dimsport** for your work means relying on solutions designed to improve your business without compromising on safety for both operators and vehicles, **quality** and **reliability**

CUSTOMIZED PRODUCTS

The experience gained also in the field of equipment allows us to **customize the power test bench** even during the design phase: the result can become a real '**dress**' sewn around your needs

***I banchi prova potenza Dyno** sono strumenti diagnostici divenuti ormai indispensabili per chi vuole esaminare in piena sicurezza le prestazioni di **auto, moto, veicoli industriali e trattori agricoli**.*

*Vengono utilizzati da molteplici realtà come: **officine di elaborazioni e autoriparazione, team competizione, centri tecnici di verifica, laboratori di ricerca, università, enti ministeriali dei trasporti e case costruttrici***

LA SICUREZZA, PRIMA DI TUTTO

*Avvalersi di un banco prova potenza **Dimsport** significa affidarsi a soluzioni studiate per migliorare il tuo business senza scendere a compromessi in termini di **qualità** e **affidabilità***

PRODOTTI SU MISURA

*L'esperienza maturata anche nell'ambito delle attrezzature ci permette di **personalizzare il banco prova potenza** anche in fase di progettazione: il risultato può diventare un vero e proprio **progetto "taylormade"***

POWER TEST BENCHES

DYNO

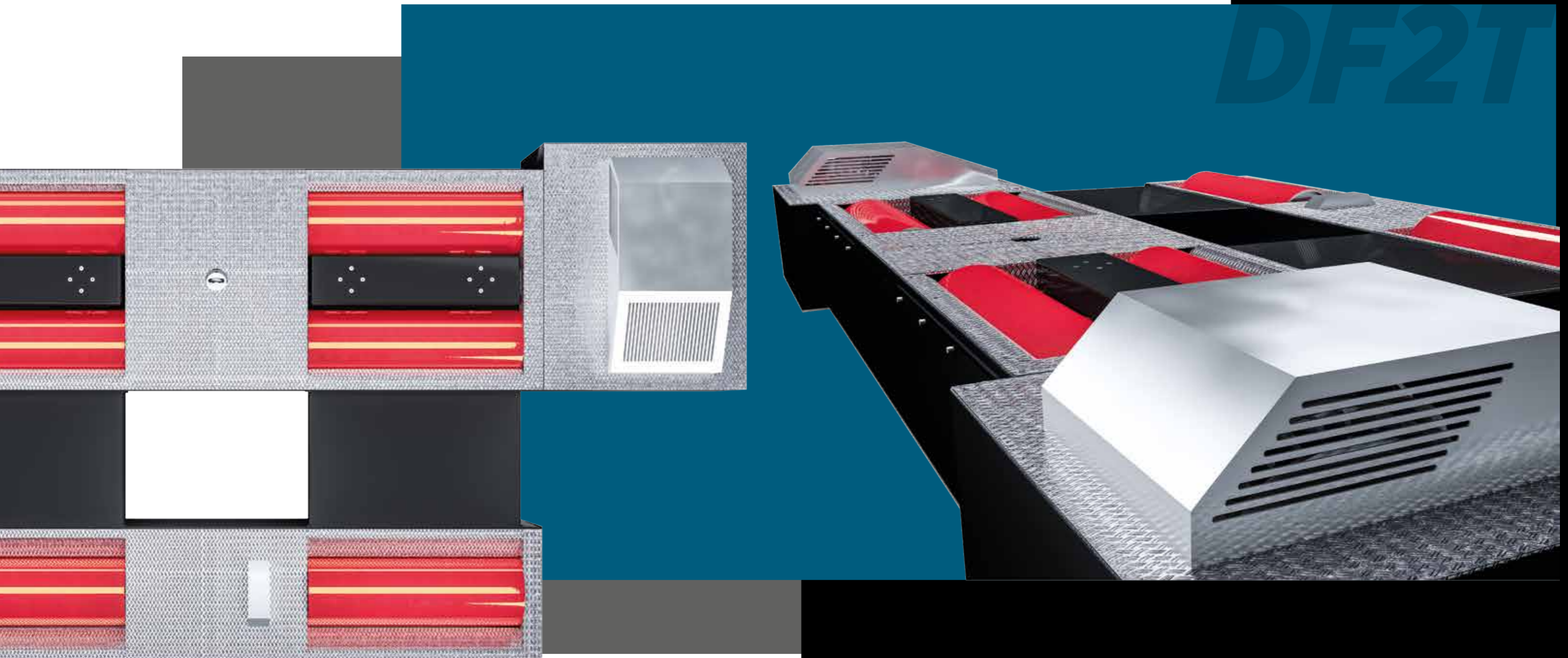
DYNO TRUCK DF2T

Dyno Truck is the solution for **measuring torque, power and performing road simulation** on **heavy vehicles**. Also necessary for vehicle operation checks under normal operating conditions, **dynamic diagnostics and tuning**

*Dyno Truck è la soluzione per **misurare coppia, potenza ed eseguire una simulazione stradale su veicoli pesanti**. È inoltre necessario per le verifiche del funzionamento del veicolo nelle normali condizioni operative, gli **interventi di diagnosi dinamica e messa a punto***

It enables the measurement of **power output** in running order and is indispensable for a thorough **investigation in-depth performance data** of buses and two wheel drive industrial vehicles

*Consente di **misurare la potenza erogata** in ordine di marcia ed è indispensabile per un'**indagine approfondita dei dati prestazionali** di autobus e di veicoli industriali a due ruote motrici*



The image represents the DF2T plus the optional DFAT bench

L'immagine rappresenta il DF2T più la bancata opzionale DFAT

FEATURES

EFFECTIVE DETAILS

Dyno Truck is designed to adapt to any loading condition with a **total load capacity of 16000 kg per axle**

PROBES

Dyno Truck power test bench is also **equipped with a set of specific probes for analog data acquisition**: intake manifold pressure, ambient pressure, ambient temperature, engine oil temperature, exhaust gas temperature. It is also possible to supplement these data with additional **optional kit** that enable **the measurement of fuel consumption value**

DETTAGLI CHE FANNO LA DIFFERENZA

*Dyno Truck è progettato per adattarsi ad ogni condizione di **carico con portata complessiva di 16000 kg per asse***

SONDE

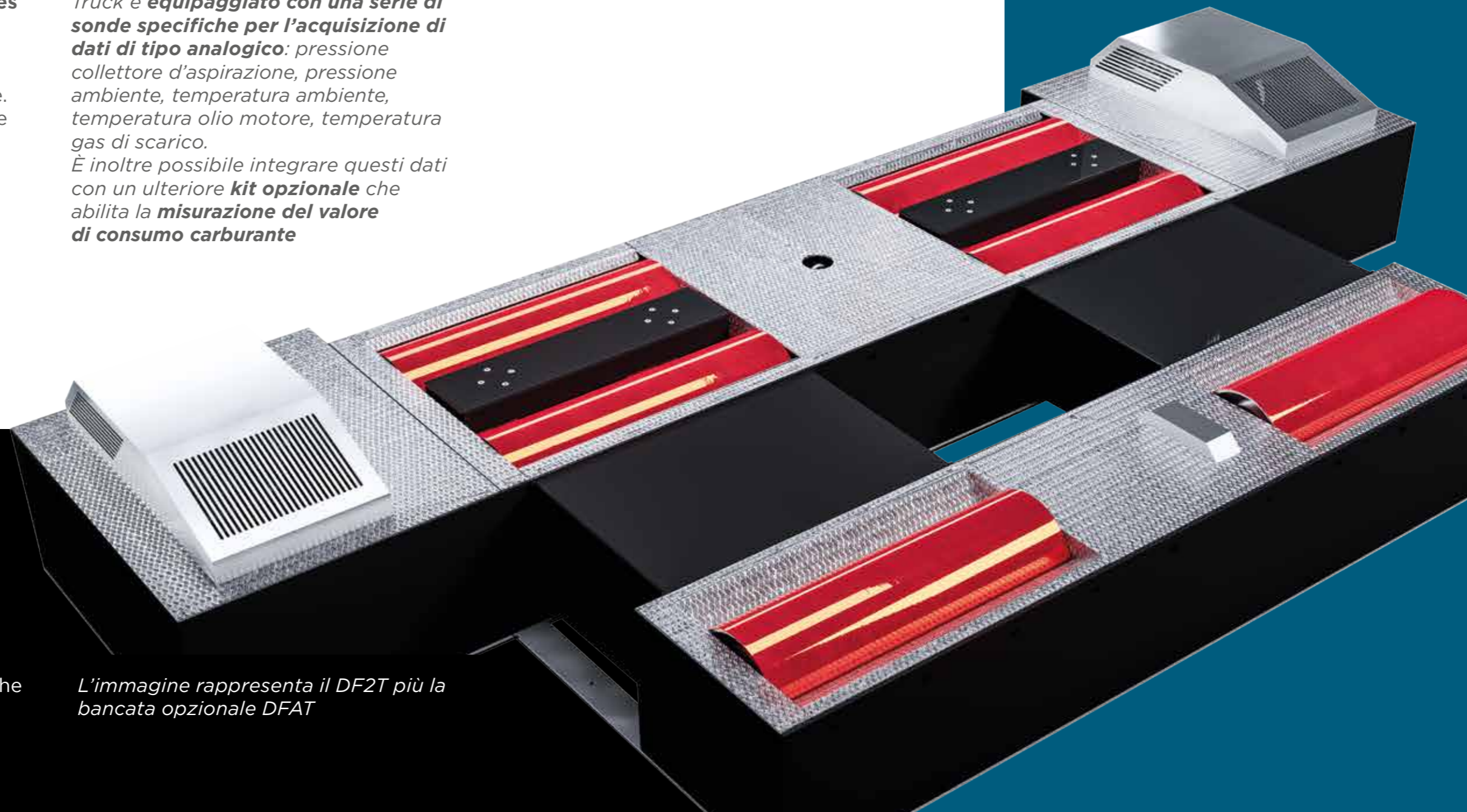
*Anche il banco prova potenza Dyno Truck è **equipaggiato con una serie di sonde specifiche per l'acquisizione di dati di tipo analogico**: pressione collettore d'aspirazione, pressione ambiente, temperatura ambiente, temperatura olio motore, temperatura gas di scarico. È inoltre possibile integrare questi dati con un ulteriore **kit opzionale** che abilita la **misurazione del valore di consumo carburante***

MEASUREMENTS

- Maximum power at the wheel
- Maximum engine power
- Torque at wheel
- Engine torque
- Simulation at constant RPM
- Simulation at constant speed
- Constant torque simulation
- Tachometer deviation measurement
- Road simulation

MISURAZIONI

- *Potenza massima alla ruota*
- *Potenza massima motore*
- *Coppia alla ruota*
- *Coppia motore*
- *Simulazione a regime di giri costante*
- *Simulazione a velocità costante*
- *Simulazione coppia costante*
- *Misurazione dello scarto tachimetrico*
- *Simulazione stradale*



The image represents the DF2T plus the optional DFAT bench

L'immagine rappresenta il DF2T più la bancata opzionale DFAT

TECHNICAL DATA



MEASUREMENTS

- Braked chassis dimensions: 4750X1100X470 mm
- Additional inertial chassis dimensions: 2950X1200X460 mm
- Weight of braked chassis: 2100 kg
- Weight of additional inertial chassis: 450 kg
- Diameter of roller: 318 mm
- Track: 0,8 - 2,8 m



PERFORMANCE

- Max power: 600 kW
- Max speed: 200 km/h
- Max torque: 5500 Nm
- Traction force: 25 kN
- Absorbed electrical power: 10 kW



DATA MANAGEMENT

- Oil temperature sensor/H2O: 0 - 150 °C
- K temperature sensor: 0 - 1000 °C
- Boost pressure sensor (bar): -1.00 + 3.00
- Consumption device: 4 - 200 l/h



OPTIONAL

- Centrifugal fan
- Control console
- Set of 2 ramps
- Five-ton load simulator
- Fuel consumption meter



MISURE

- Dimensione bancata frenata: 4750X1100X470 mm
- Dimensione bancata aggiuntiva folle: 2950X1200X460 mm
- Peso bancata frenata: 2100 kg
- Peso bancata aggiuntiva folle: 450 kg
- Diametro rulli: 318 mm
- Carreggiata: 0,8 - 2,8 m



PERFORMANCE

- Potenza massima: 600 kW
- Velocità massima: 200 km/h
- Coppia massima: 5500 Nm
- Forza di trazione: 25 kN
- Potenza elettrica assorbita: 10 kW



GESTIONE DATI

- Sonda temperatura olio/H2O: 0 - 150 °C
- Sonda temperatura K: 0 - 1000 °C
- Sonda pressione turbo (bar): -1.00 + 3.00
- Misuratore consumo: 4 - 200 l/h



OPTIONAL

- Ventilatore centrifugo
- Console di comando
- 2 rampe di salita
- Simulatore di carico da 5 tonnellate
- Kit misurazione consumi



The image represents the DF2T plus the optional DFAT bench

L'immagine rappresenta il DF2T più la bancata opzionale DFAT

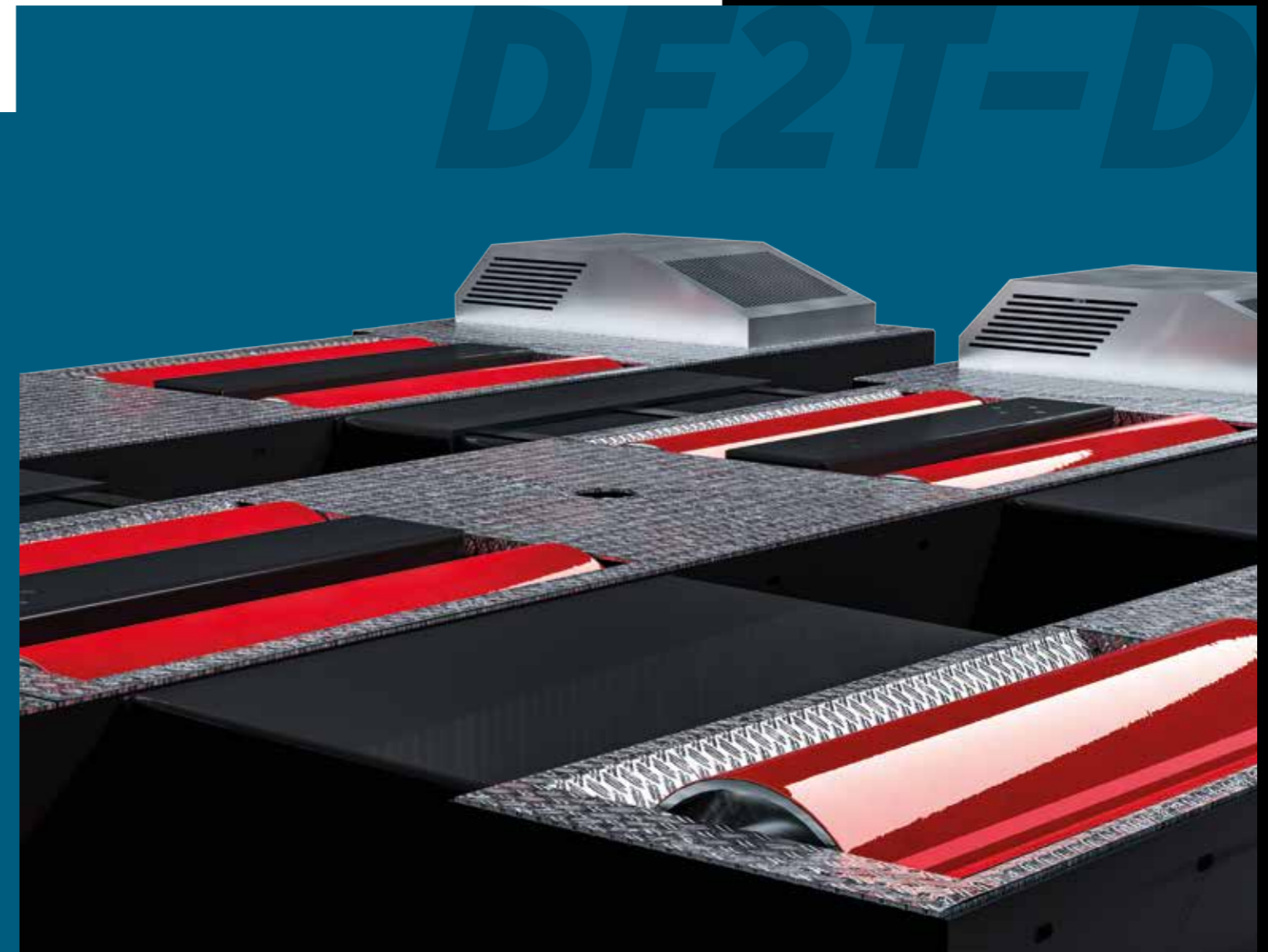
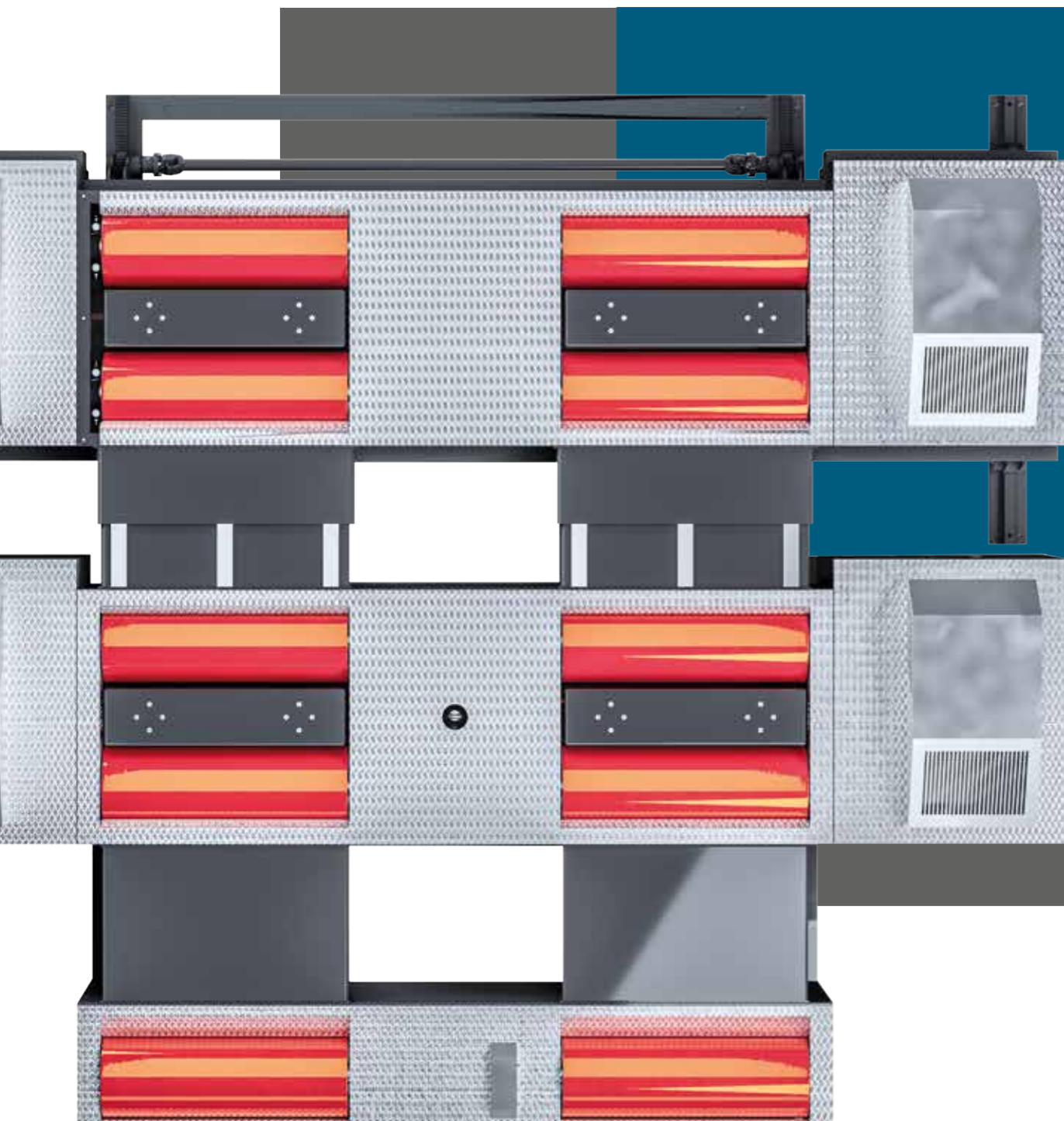
DYNO TRUCK DF2T-D

Dyno Truck DF2T-D is the **ideal solution for measuring power, torque and simulating road driving** for heavy vehicles equipped with 3 rear drive axles. This system is particularly **useful for verifying the correct operation of the vehicle** under normal operating conditions, as well as for dynamic diagnostic work and vehicle tuning

Dyno Truck DF2T-D rappresenta la soluzione ideale per misurare la potenza, la coppia e simulare la guida su strada per i veicoli pesanti dotati di 3 assi motrici posteriori. Questo sistema è particolarmente utile per verificare il corretto funzionamento del veicolo in condizioni operative normali, nonché per interventi di diagnosi dinamica e messa a punto del mezzo

Created to meet the needs of the North American market, DF2T-D is equipped with **two brakes for each rear bank and an additional inertial axle**, for vehicles with three drive axles. It is possible to adjust the pitch between the two axles braked ensuring the complete versatility of the product

Nato per soddisfare le esigenze del mercato nordamericano, DF2T-D è dotato di due freni per ogni bancata posteriore e un asse inerziale aggiuntivo, per il testing di veicoli con tre assi motrici. È possibile regolare il passo fra i due assi frenati garantendo la completa versatilità del prodotto



The image represents the DF2T-D plus the optional DFAT bench

L'immagine rappresenta il DF2T-D più la bancata opzionale DFAT

FEATURES

EFFECTIVE DETAILS

Dyno Truck is designed to adapt to any load condition with total **load capacity of 16000 kg per axle.**

In the dual-axle version, **rear powerful hydraulic pistons drive the power test bench for pitch variation**

PROBE

Also this version of Dyno Truck power test bench is **equipped with a set of specific probes for analog data acquisition:** intake manifold pressure, ambient pressure, ambient temperature, engine oil temperature, exhaust gas temperature.

It is also possible to supplement these data with additional **optional kit** that **enable the measurement of fuel consumption value**

DETTAGLI CHE FANNO LA DIFFERENZA

*Dyno Truck è progettato per adattarsi ad ogni condizione di **carico con portata complessiva di 16000 kg per asse.***

*Nella versione a **doppio asse posteriore, dei potenti pistoni idraulici movimentano il banco prova potenza per la variazione del passo***

SONDE

*Anche il banco prova potenza Dyno Truck è **equipaggiato con una serie di sonde specifiche per l'acquisizione di dati di tipo analogico:** pressione collettore d'aspirazione, pressione ambiente, temperatura ambiente, temperatura olio motore, temperatura gas di scarico.*

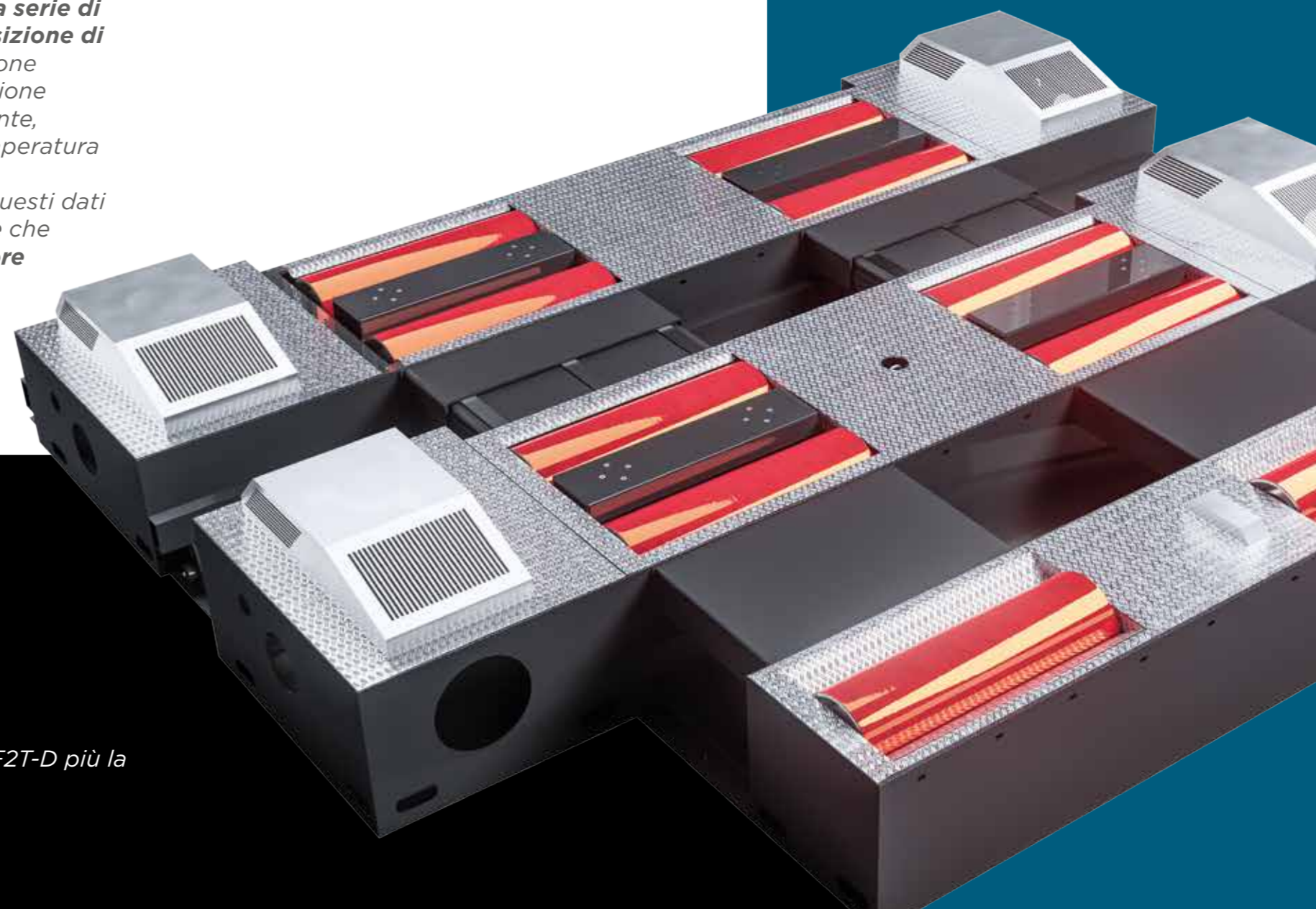
*È inoltre possibile integrare questi dati con un ulteriore **kit opzionale** che abilita la **misurazione del valore di consumo carburante***

MEASUREMENTS

- Maximum power at the wheel
- Maximum engine power
- Torque at wheel
- Engine torque
- Simulation at constant RPM
- Simulation at constant speed
- Constant torque simulation
- Tachometer deviation measurement
- Road simulation

MISURAZIONI

- *Potenza massima alla ruota*
- *Potenza massima motore*
- *Coppia alla ruota*
- *Coppia motore*
- *Simulazione a regime di giri costante*
- *Simulazione a velocità costante*
- *Simulazione coppia costante*
- *Misurazione dello scarto tachimetrico*
- *Simulazione stradale*



The image represents the DF2T-D plus the optional DFAT bench

L'immagine rappresenta il DF2T-D più la bancata opzionale DFAT

TECHNICAL DATA



MEASUREMENTS

- First moving axis dimensions: 4750X1250X550 mm
- Second fixed axis dimensions: 4750X1100X550 mm
- Weight of braked chassis: 2100 kg
- Weight of additional inertial chassis: 450 kg
- Diameter of roller: 318 mm
- Wheelbase: 1300 - 1550 mm
- Track: 0,8 - 2,8 m



PERFORMANCE

- Max power: 1200 kW
- Max speed: 200 km/h
- Max torque: 11000 Nm
- Traction force: 50 kN
- Absorbed electrical power: 20 kW



DATA MANAGEMENT

- Oil temperature sensor/H2O: 0 - 150 °C
- K temperature sensor: 0 - 1000 °C
- Boost pressure sensor (bar): -1.00 + 3.00
- Consumption device: 4 - 200 l/h



OPTIONAL

- Centrifugal fan
- Control console
- Set of 2 ramps
- Five-ton load simulator
- Fuel consumption meter

The image represents the DF2T-D plus the optional DFAT bench



L'immagine rappresenta il DF2T-D più la bancata opzionale DFAT



MISURE

- Dimensione primo asse mobile: 4750X1250X550 mm
- Dimensione secondo asse fisso: 4750X1100X550 mm
- Peso bancata frenata: 2100 kg
- Peso bancata aggiuntiva folle: 450 kg
- Diametro rulli: 318 mm
- Passo: 1300 - 1550 mm
- Carreggiata: 0,8 - 2,8 m



PERFORMANCE

- Potenza massima: 1200 kW
- Velocità massima: 200 km/h
- Coppia massima: 11000 Nm
- Forza di trazione: 50 kN
- Potenza elettrica assorbita: 20 kW



GESTIONE DATI

- Sonda temperatura olio/H2O: 0 - 150 °C
- Sonda temperatura K: 0 - 1000 °C
- Sonda pressione turbo (bar): -1.00 + 3.00
- Misuratore consumo: 4 - 200 l/h



OPTIONAL

- Ventilatore centrifugo
- Console di comando
- 2 rampe di salita
- Simulatore di carico da 5 tonnellate
- Kit misurazione consumi

DYNO TRUCK DF4T

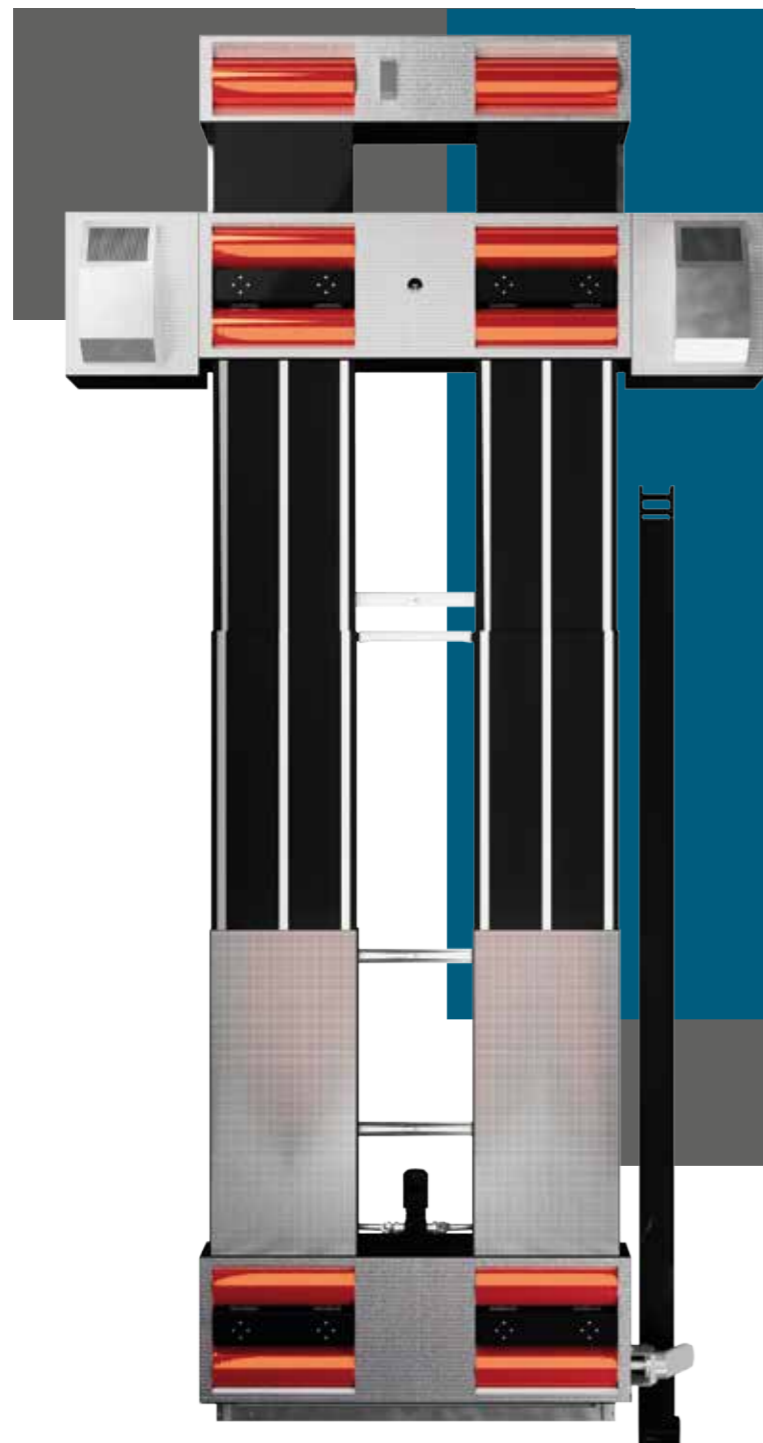
The DF4T version of Dyno Truck is **the ideal solution for measuring power, torque and simulating road driving** of all heavy trucks equipped with traction control on all axles. This system is particularly **useful for checking the correct operation of the vehicle** under normal operating conditions, as well as for dynamic diagnosis and vehicle tuning operations

La versione DF4T di Dyno Truck rappresenta la soluzione ideale per misurare la potenza, la coppia e simulare la guida su strada di tutti i mezzi pesanti dotati di controllo di trazione su tutti gli assi. Questo sistema è particolarmente utile per verificare il corretto funzionamento del veicolo in condizioni operative normali, nonché per interventi di diagnosi dinamica e messa a punto del mezzo

An exclusive feature of the DF4T version is the **possibility of hydraulically constraining the axles** to transfer drive to the driven axle and **achieve simultaneous rotation of the front wheels together with the rear drive wheels.**

This axle interconnection system can be activated but also deactivated when the linkage is not needed

Caratteristica esclusiva della versione DF4T è la possibilità di vincolare idraulicamente gli assi per trasferire la motricità all'asse condotto e ottenere la contemporanea rotazione delle ruote anteriori insieme a quelle posteriori motrici. Questo sistema di interconnessione tra gli assi può essere attivato ma anche disattivato quando il collegamento non è necessario



The image represents the DF4T plus the optional DFAT bench

L'immagine rappresenta il DF4T più la bancata opzionale DFAT

FEATURES

EFFECTIVE DETAILS

Dyno Truck is designed to adapt to any load condition with a total **load capacity of 16000 kg per axle.**

In the double-axle, tethered-axle version, **a powerful gearmotor moves the movable bank for pitch variation. It can also be equipped with additional bank for 3rd rear axle**

PROBE

This version of Dyno Truck power test bench is also **equipped with a set of specific probes for analog data acquisition:** intake manifold pressure, ambient pressure, ambient temperature, engine oil temperature, exhaust gas temperature.

It is also possible to supplement these data with additional **optional kit** that enable the **measurement of fuel consumption value**

DETTAGLI CHE FANNO LA DIFFERENZA

*Dyno Truck è progettato per adattarsi ad ogni condizione di **carico con portata complessiva di 16000 kg per asse.***

*Nella versione a doppio asse, con assi legati, **un potente motoriduttore movimenta la bancata mobile per la variazione del passo. Può essere dotato anch'esso di bancata aggiuntiva per 3° asse posteriore***

SONDE

*Anche il banco prova potenza Dyno Truck è **equipaggiato con una serie di sonde specifiche per l'acquisizione di dati di tipo analogico:** pressione collettore d'aspirazione, pressione ambiente, temperatura ambiente, temperatura olio motore, temperatura gas di scarico.*

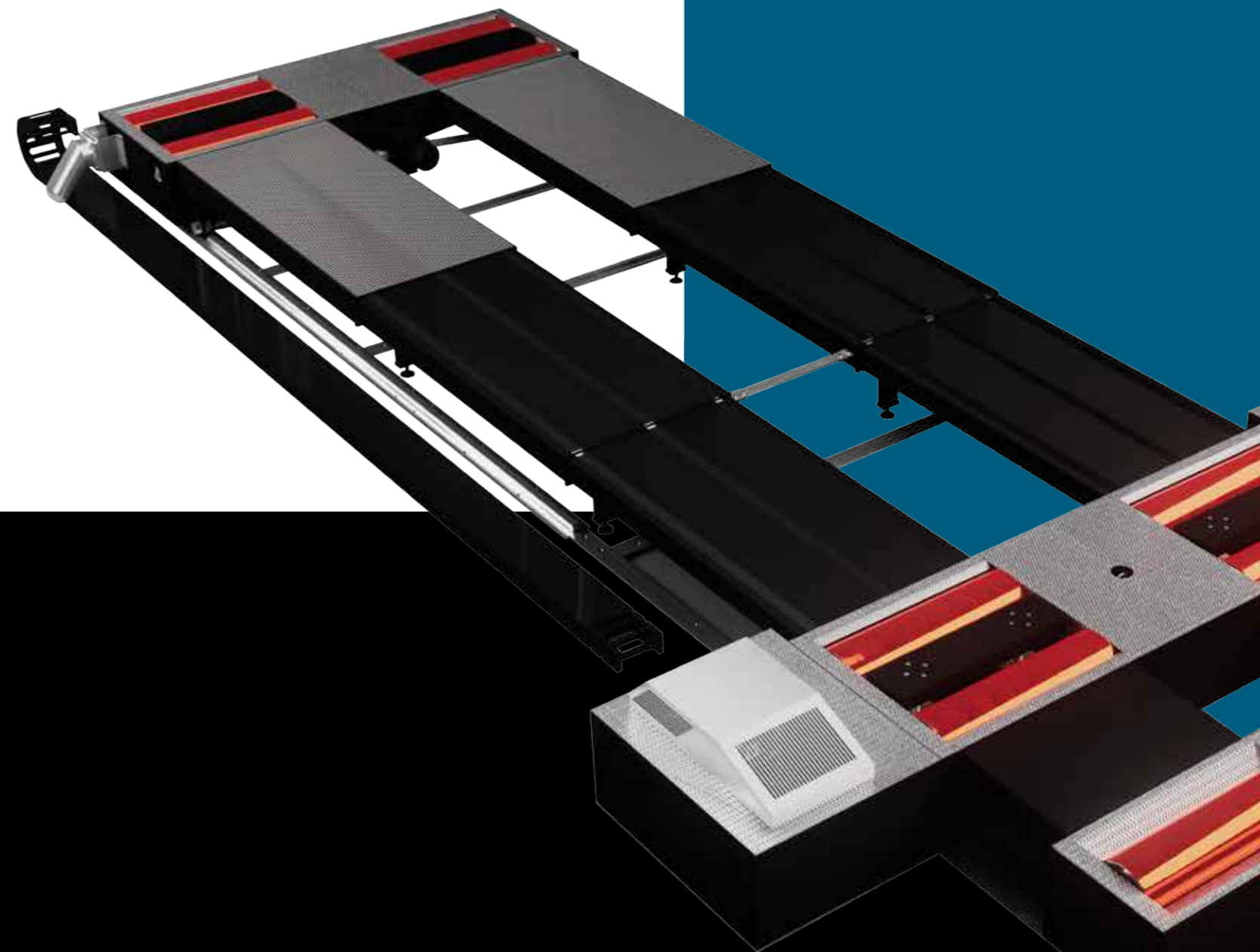
*È inoltre possibile integrare questi dati con un ulteriore **kit opzionale** che abilita la **misurazione del valore di consumo carburante***

MEASUREMENTS

- Maximum power at the wheel
- Maximum engine power
- Torque at wheel
- Engine torque
- Simulation at constant RPM
- Simulation at constant speed
- Constant torque simulation
- Tachometer deviation measurement
- Road simulation

MISURAZIONI

- *Potenza massima alla ruota*
- *Potenza massima motore*
- *Coppia alla ruota*
- *Coppia motore*
- *Simulazione a regime di giri costante*
- *Simulazione a velocità costante*
- *Simulazione coppia costante*
- *Misurazione dello scarto tachimetrico*
- *Simulazione stradale*



The image represents the DF4T plus the optional DFAT bench

L'immagine rappresenta il DF4T più la bancata opzionale DFAT

TECHNICAL DATA



MEASUREMENTS

- Front chassis dimensions: 2300X1300X470 mm
- Rear braked chassis dimensions: 4750X1100X470 mm
- Additional inertial chassis dimensions: 2950X1200X460 mm
- Weight of front chassis: 1500 kg
- Weight of rear braked chassis: 2100 kg
- Weight of additional inertial chassis: 450 kg
- Diameter of roller: 318 mm
- Wheelbase: 3200 - 7200 mm
- Track: 0,8 - 2,8 m



PERFORMANCE

- Max power: 600 kW
- Max speed: 200 km/h
- Max torque: 5500 Nm
- Traction force: 25 kN
- Absorbed electrical power: 10 kW



DATA MANAGEMENT

- Oil temperature sensor/H₂O: 0 - 150 °C
- K temperature sensor: 0 - 1000 °C
- Boost pressure sensor (bar): -1.00 + 3.00
- Consumption device: 4 - 200 l/h



OPTIONAL

- Hydraulic connection of the axis
- Centrifugal fan
- Control console
- Set of 2 ramps
- Five-ton load simulator
- Fuel consumption meter

The image represents the DF4T plus the optional DFAT bench



MISURE

- Dimensione bancata anteriore: 2300X1300X470 mm
- Dimensione bancata posteriore frenata: 4750X1100X470 mm
- Dimensione bancata aggiuntiva folle: 2950X1200X460 mm
- Peso bancata anteriore: 1500 kg
- Peso bancata posteriore frenata: 2100 kg
- Peso bancata aggiuntiva folle: 450 kg
- Diametro rulli: 318 mm
- Passo: 3200 - 7200 mm
- Carreggiata: 0,8 - 2,8 m



PERFORMANCE

- Potenza massima: 600 kW
- Velocità massima: 200 km/h
- Coppia massima: 5500 Nm
- Forza di trazione: 25 kN
- Potenza elettrica assorbita: 10 kW



GESTIONE DATI

- Sonda temperatura olio/H₂O: 0 - 150 °C
- Sonda temperatura K: 0 - 1000 °C
- Sonda pressione turbo (bar): -1.00 + 3.00
- Misuratore consumo: 4 - 200 l/h



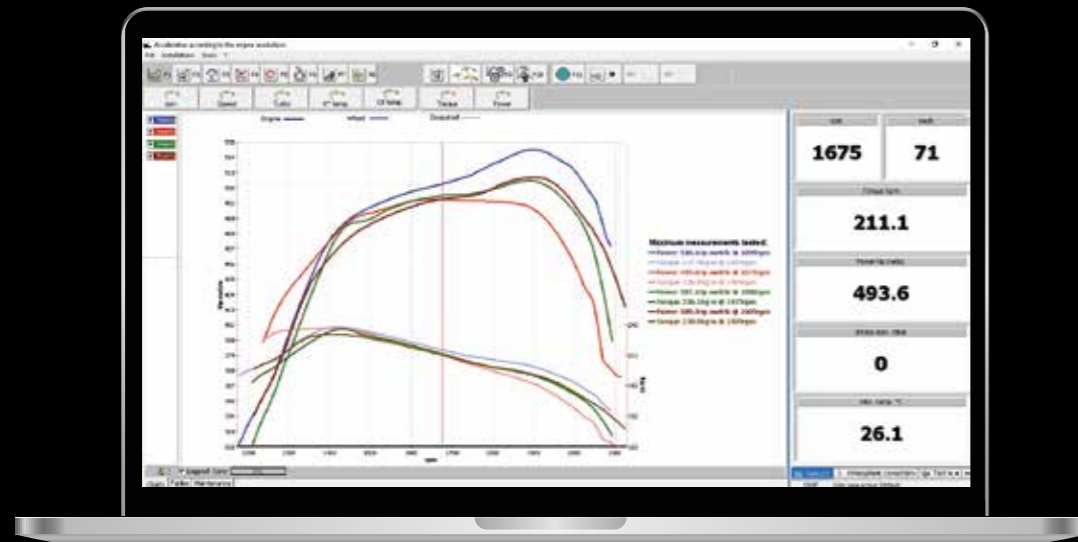
OPTIONAL

- Connessione idraulica assi
- Ventilatore centrifugo
- Console di comando
- 2 rampe di salita
- Simulatore di carico da 5 tonnellate
- Kit misurazione consumi

L'immagine rappresenta il DF4T più la bancata opzionale DFAT

DYNO TRUCK

SOFTWARE



The dyno testing experience is completed with data visualization and export in our software interface with integrated vehicle database.

An easy-to-use program and the absence of hardware allow operation from a notebook. Values are easily evaluated from both the digital displays and the graphical diagram.

The pointer on the graph automatically shows the corresponding value

L'esperienza di testing al banco si completa con la visualizzazione e l'esportazione dei dati nell'interfaccia dei nostri software con banca dati veicoli integrata.

Un programma di semplice utilizzo e l'assenza di hardware consentono di operare con un notebook. I valori sono facilmente valutabili sia dai display digitali che dal diagramma grafico. Il puntatore sul grafico mostra automaticamente il valore corrispondente



The logo for DYN0, featuring the word "DYN0" in a bold, italicized, sans-serif font. The "0" is a stylized circle. A white swoosh underline curves under the text.

Località San Iorio 8/B 15020
Serralunga di Crea (AL) - Italia
Ph (+39) 0142 9552 Fax (+39) 0142 940094
Mail: info@dimSPORT.it
www.dimSPORT.it

September 2023 - V.0.3