

**ECU**  
REMAPPING

CARS/TRUCKS/TRACTORS  
**MODULES**

MOTORBIKES  
**MODULES**

POWER BENCH  
**TESTERS**

**RACE**

**ECU  
TUNING  
PLATFORM**

A close-up photograph of an Electronic Control Unit (ECU) circuit board, featuring a large central microchip and various electronic components. The image is overlaid with a semi-transparent red filter. The text 'ECU WITHOUT SECRETS' is printed in large, bold, white, italicized capital letters in the lower right quadrant.

***ECU  
WITHOUT  
SECRETS***

**We are  
Dimsport**

**DIMSPORT**



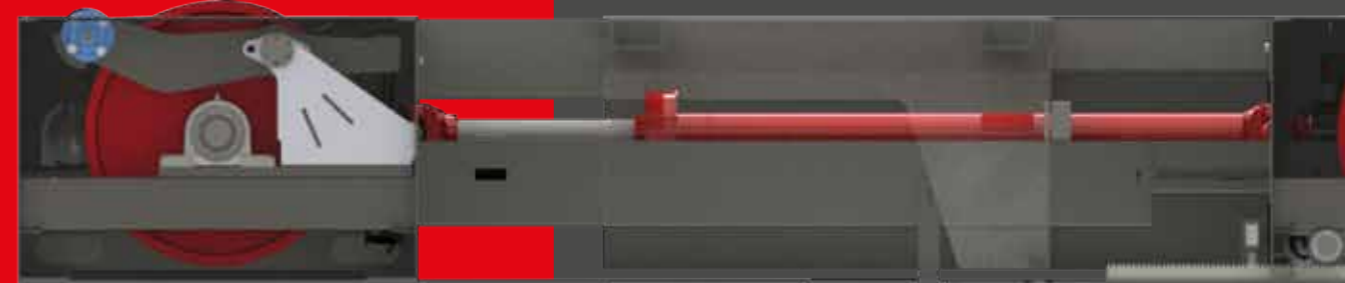
In over 30 years of hands-on experience, **Dimsport** has earned tuner's trust and the reputation as a leading **platform for optimizing the performance** of any type of engine

*In oltre 30 anni di tuning elettronico, **Dimsport** si è guadagnata sul campo la fiducia di migliaia di tuner e la reputazione di **piattaforma regina per l'ottimizzazione del rendimento di qualsiasi tipo di motore***

**Dimsport** is synonymous of **electronic tuning** for the Automotive industry: a complete 360-degree, modular hi-tech line that includes professional systems for managing engine operating **maps**, **add-on modules**, **power test benches** and **diagnostic systems**

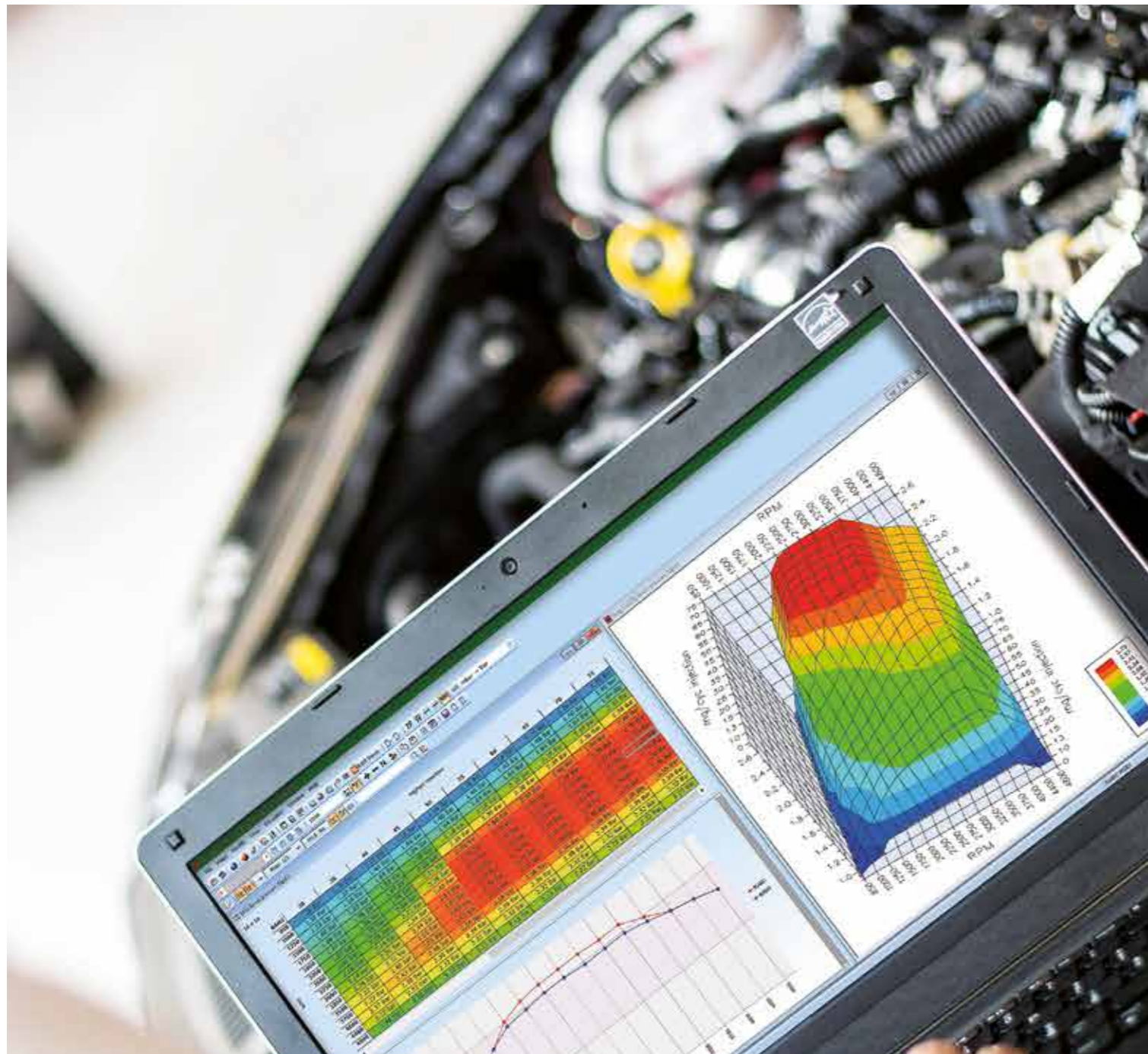
**Dimsport** è sinonimo di **tuning elettronico** per il settore automotive: una linea hi-tech completa a 360 gradi e modulare che comprende sistemi professionali per la gestione delle **mappe di funzionamento motore**, **moduli aggiuntivi**, **banchi prova potenza** e **sistemi di diagnosi**

**IMPROVE TEST**  
*CUSTOMIZE* **feel**



The strength of Dimsport's offering is the range of services that **can meet all customer needs**: from specialized training and after-sales service to marketing support for business partners

*Punto di forza dell'offerta Dimsport è la gamma di servizi in grado di **soddisfare tutte le esigenze del cliente**: dalla formazione specialistica, all'assistenza post-vendita fino al supporto marketing per i partner commerciali*



When referring to the **engine recalibration** of CARS, BIKES, COMMERCIAL AND INDUSTRIAL VEHICLES, TRACTORS and even OFF-HIGHWAY & MARINE APPLICATIONS, Dimsport has always emerged from the competitors for the distinguished offer of tools and services. Not just interfaces but a range of user-friendly, technical solutions designed to simplify and facilitate the tuning processes of Professionals operating in the Automotive fields, for quick and more precise calibrations

Dimsport **Race line** consists of a multi-level recalibration platform ideal for any type of user. It includes powerful tools and a versatile software specifically developed for the purpose:

- **New Genius & My Genius**, celebrated hand-held, reading and writing consoles operating through the vehicles diagnosis/OBDII port without the need for PCs;
- **New Trasdata**, bench reading/writing/cloning tool for engine and transmission control units, a must-have solution, not only for tuning purposes;
- **Race Evo**: remapping software for the management of engine calibration maps and a range of additional diagnostic features.

Moreover, the **list of supported applications** extends every day to guarantee an increasingly complete and up-to-date vehicle range

Dimsport tools represent a reference in the panorama of electronic tuning, used on a daily base by Automotive Professionals, Tuners and even Research and Development Centers. Last but not least, technical assistance and training (on-site & online, also through e-trainings and video-manuals) ensure the full exploitation of the technical solutions provided by Dimsport

Your search for a reliable and serious partner to support your tuning business is now completed: it's Dimsport time

*Da sempre Dimsport si differenzia nell'offerta di **strumenti e servizi per la ricalibrazione delle centraline** di primo equipaggiamento di AUTO, MOTO, veicoli COMMERCIALI, INDUSTRIALI E PERSINO TRATTORI E APPLICAZIONI MARINE: soluzioni tecniche pensate per i professionisti del settore, volte a semplificare e favorire la loro attività, per ottenere calibrations rapide e precise*

*La linea **Race** è una piattaforma multilivello ideale per ogni tipo di utente e comprende un'ampia gamma di potenti **strumenti** e di **software** versatili sviluppati proprio per questo:*

- **New Genius & My Genius**, strumenti indipendenti di lettura e scrittura effettuate attraverso la presa diagnosi/OBDII dei veicoli, senza utilizzo di PC;
- **New Trasdata**, permette di eseguire operazioni a banco e di avere accesso ai dati completi di centraline controllo motore e ai cambi elettronici;
- **Race Evo**, software per la gestione delle mappe di calibrazione motore e funzioni speciali diagnostiche.

*La **lista delle applicazioni** supportate si amplia di giorno in giorno per offrire una gamma di veicoli sempre più completa e aggiornata, all'altezza delle aspettative*

*Gli strumenti Dimsport rappresentano un punto di riferimento nel panorama del tuning elettronico e sono utilizzati quotidianamente da professionisti dell'Automotive, preparatori ma anche enti di ricerca e sviluppo.*

*Grazie **all'assistenza tecnica** e la formazione (on-site & online) sei sicuro di operare sfruttando il pieno potenziale della strumentazione Dimsport*

*La ricerca di un partner affidabile e serio per supportare la vostra attività di tuning è finita: è il momento di Dimsport*

# RACE



# New GENIUS TOUCH&MAP

**New Genius** is the **stand alone** device for the serial communication with the Engine Control Unit (ECU), through the vehicle **OBDII** socket or via specific diagnostic connectors

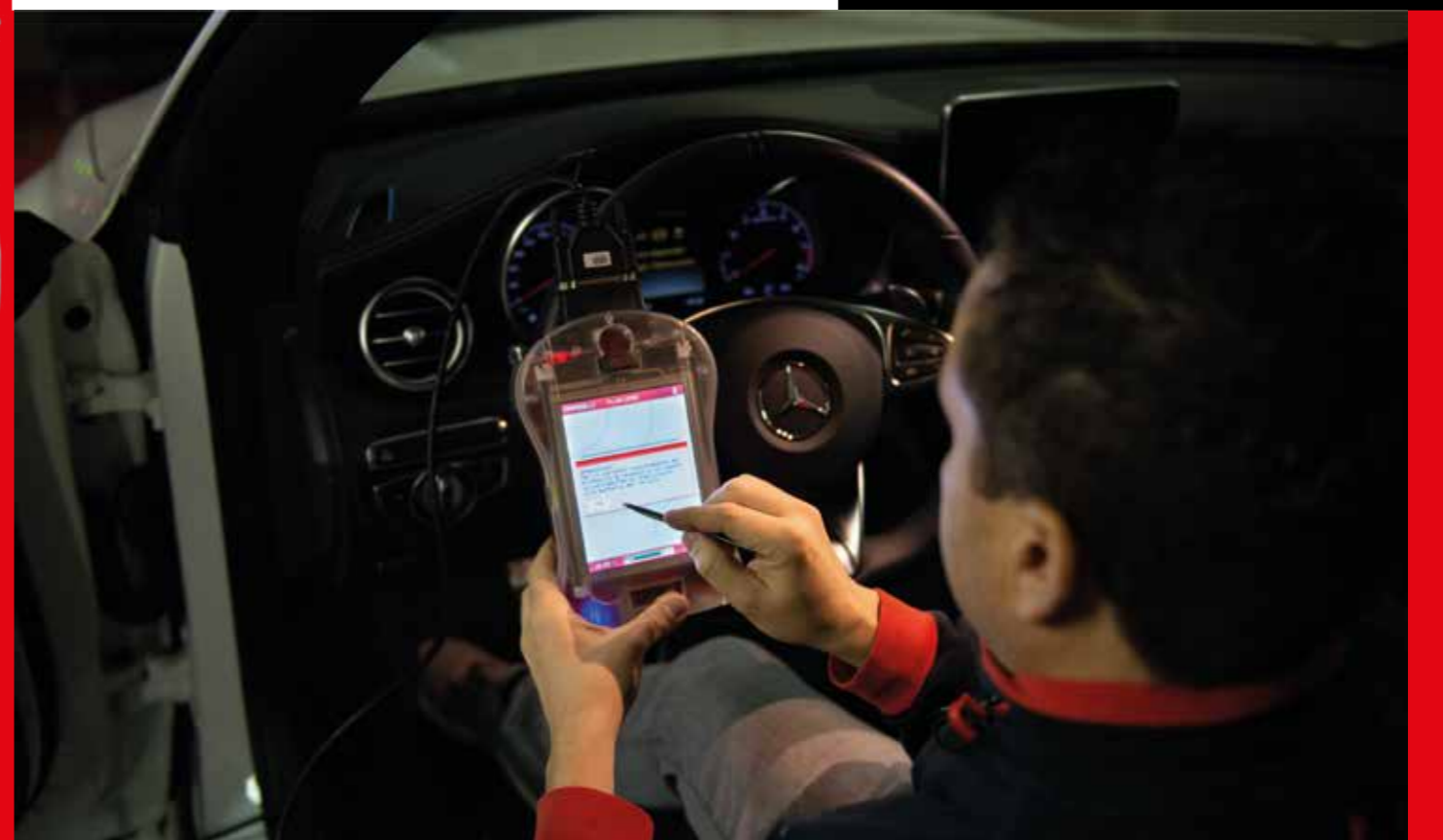
**New Genius** è la consolle **indipendente** per la comunicazione seriale con la centralina motore, attraverso la presa **OBDII** o specifici connettori diagnostici

## HIGHEST SAFETY STANDARDS FOR THE MOST EXTENSIVE RELIABILITY

Before programming the vehicle, **New Genius** verifies the size of the file and the **checksum** integrity/congruence. In addition, should the programming procedure be interrupted (example: connector unplugged), the device would recover the communication and automatically complete it. Several additional features integrate the conventional operations, like the possibility to **reset faulty codes tied to the ECU** programming, the reading and automatic writing of the injector settings, counters reset, etc

## MASSIMA AFFIDABILITÀ DALL'INIZIO ALLA FINE

Prima di programmare il veicolo, **New Genius** verifica il **checksum** e le dimensioni del file da scrivere. Lo strumento può recuperare le programmazioni seriali eventualmente interrotte in modo accidentale (es. distacco del cavo) e supporta funzioni aggiuntive come il **reset errori della centralina** motore dovute alla modalità diagnosi, lettura, scrittura e taratura iniettori, counter reset



**New Genius** can be configured to support from a single application to specific vehicle categories and even to the complete pack of **all what supported**.

The console is provided with standard OBDII connector; an optional range of dedicated connectors is available for vehicles provided with custom diagnostic port

Per soddisfare le richieste dei professionisti, **New Genius** è stato reso configurabile a supporto della più **ampia gamma di veicoli**: dalla singola applicazione fino al pacchetto completo di veicoli supportati. Una serie di cablaggi specifici permette inoltre il collegamento a veicoli che non sono dotati di presa OBDII standard, quali ad esempio i mezzi industriali ed agricoli



**END-USER MULTIPLE FILE OBDII PROGRAMMING CONSOLE**

**My Genius** is the natural evolution of New Genius tied to a single specific vehicle: a tool **designed for the end user** allowing independent serial reading & programming operations

**LA PROGRAMMAZIONE SERIALE ALLA PORTATA DI TUTTI**

*La naturale evoluzione di New Genius è **My Genius**, console di lettura e programmazione seriale specificamente **destinata all'utente finale** ed al singolo veicolo*

**This versatile console** allows to store and program up to **10 different files** for one vehicle, which can be selected without intervention of tuning specialists.

The console can be provided with **OBDII** connector or any diagnostic cable required by the vehicle and supports both 12V and 24V systems. The safety standards are equivalent as New Genius

**My Genius** consente di memorizzare fino a **dieci file** (che possono essere programmati a piacere: una semplice operazione alla portata di tutti) e garantisce gli stessi standard di **sicurezza e semplicità** del New Genius. La console supporta l'utilizzo sia della presa **OBDII** che di connettori di diagnosi specifici e permette operazioni su sistemi a 12V e a 24V



**My Genius** is a console conceived to let you manage your favorite maps **wherever** you are and **whenever** you want!

Just get in touch with your tuner, receive the desired map and then upload it at your wish using the tool

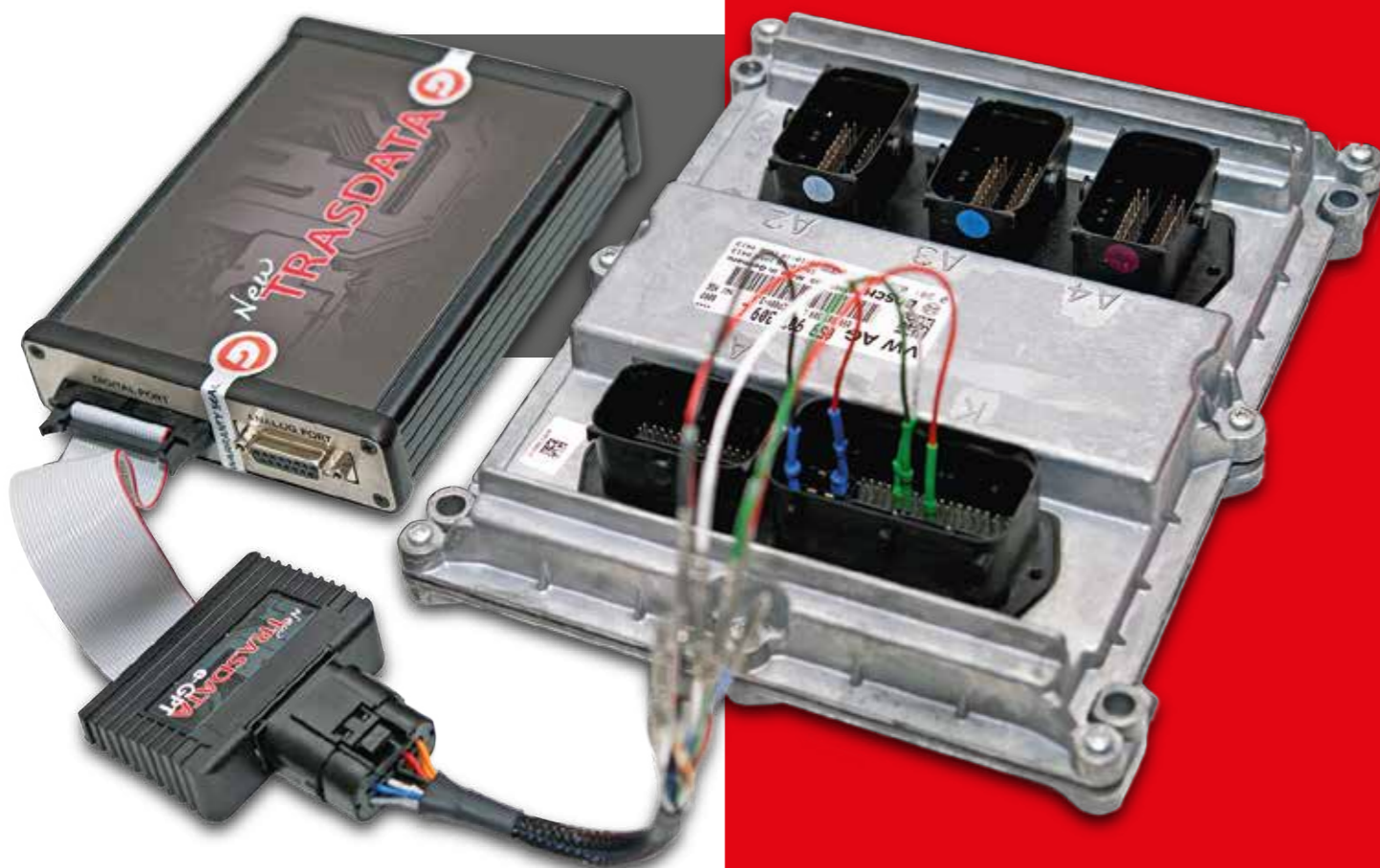
**My Genius** è una console pensata per caricare in libertà la tua mappa preferita, **ovunque sei e quando vuoi!**

Basta scambiare poche semplici informazioni con il tuner, ricevere la mappa desiderata e caricarla in autonomia con lo strumento

# New TRASDATA

**New Trasdata** is a **reading-programming-cloning** tool developed for bench operations on engine/transmission control units equipped with any CPU available in the Automotive field

**New Trasdata** è la proposta Dimsport per effettuare operazioni al banco di **lettura-programmazione-clonazione** di centraline motore/trasmissione



Available in both **MASTER** and **SLAVE** version, this versatile tool allows operations of the whole content of the ECU: microprocessor (CPU), flash Eeprom & serial Eeprom, with self-identification of the ECU/TCU after initial selection of the CPU family (or, alternatively, driven by manufacturer/model/engine type selection)

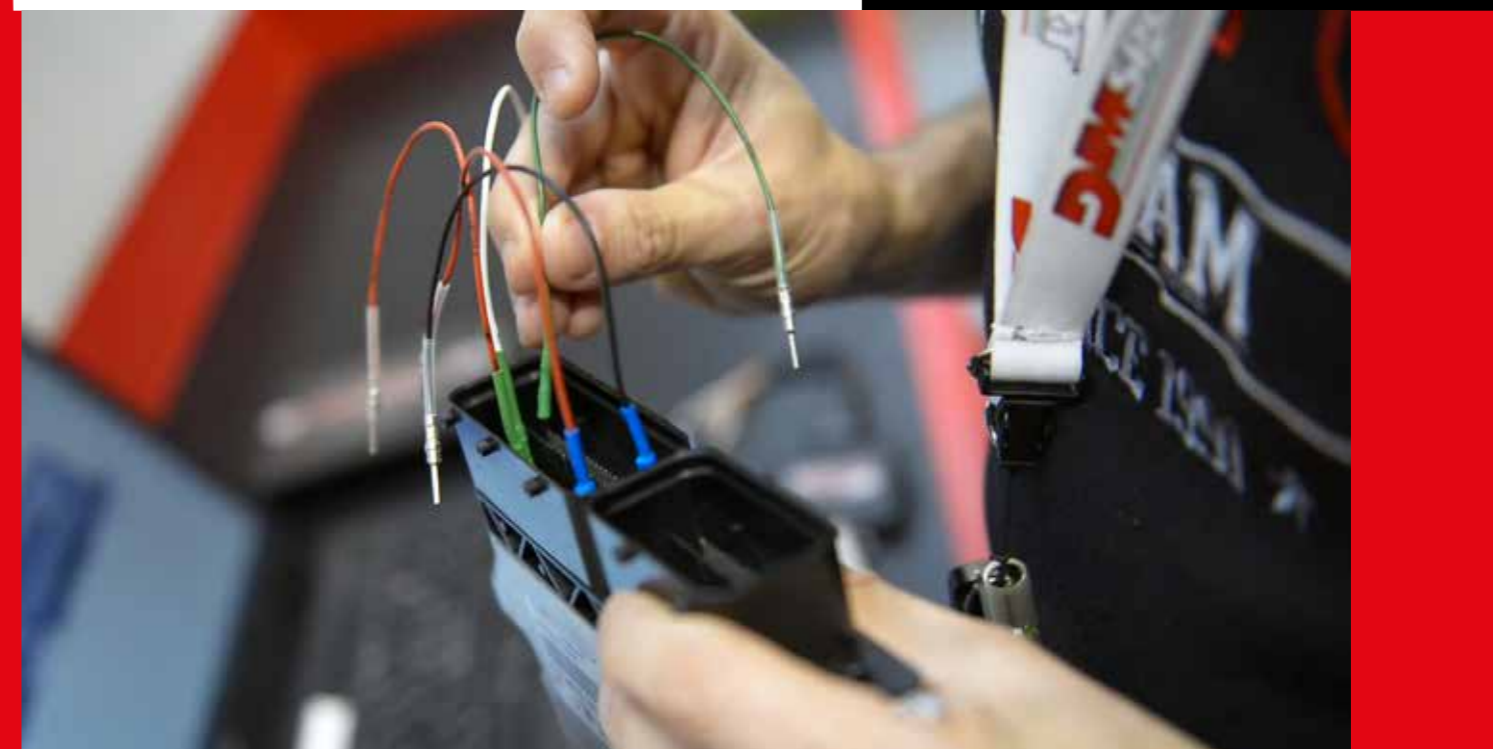
Questo strumento è disponibile sia in versione **MASTER** che **SLAVE** e supporta operazioni sull'intero contenuto delle centraline: microprocessore (CPU), flash Eeprom ed Eeprom. Una volta selezionato il microprocessore, il sistema auto-identifica la centralina e l'applicazione specifica; in alternativa è possibile identificare l'applicazione con un percorso impostato sulla base di marca/modello/tipo di motore

A wide variety of operations is supported: after the initial reading, it is always possible to restore the original ECU content, even in the case of blocking, through the back-up copy. For some ECU New Trasdata applies a software patch to unlock and restore the **OBDII** communication. Autonomous checksum recalculations are performed after each modification. New Trasdata supports operations in **BENCH** (link to the ECU/TCU connector) and **OPEN mode** (connection to the ECU board in BDM, BOOT, JTAG, NBD, BAM etc..) without any physical soldering/desoldering intervention

Per alcune centraline inoltre **New Trasdata** applica una patch software che permette di ripristinare la comunicazione via **OBDII**.

Il ricalcolo del checksum viene effettuato automaticamente dallo strumento al fine di garantire il corretto funzionamento del veicolo.

New Trasdata supporta operazioni in **modalità BENCH** (collegamento diretto al connettore della centralina) e **OPEN** (collegamento alla scheda della centralina in modalità BDM, BOOT, JTAG, NBD, BAM ecc..) tramite dime e adattatori, senza alcun intervento di saldatura/dissaldatura



## **BENCH & OPEN mode**

Make the most of New Trasdata, a **powerful and fast platform** to operate on an wide range of vehicles for tuning and repair operations. In **BENCH** mode you do not even have to open the control unit: it is enough to follow the precise instructions provided by Dimsport to realize a simple link through the connector. Bosch, Marelli, Siemens, Continental, Denso, Delco, TRW... just pick the needed one! For those control units only supported in **OPEN** mode, Dimsport provides a series of frames and adapters to carry out a non-invasive connection to the board

Sfrutta al massimo le potenzialità di New Trasdata, **una piattaforma potente e veloce** per operare su un'infinita gamma di veicoli per operazioni di tuning e di riparazione. In modalità **BENCH** non devi nemmeno aprire la centralina, basta collegarsi al connettore della stessa seguendo le precise indicazioni fornite dai manuali che Dimsport ti mette a disposizione: Bosch, Marelli, Siemens, Continental, Denso, Delco, TRW... Per quelle centraline dove invece è necessario operare in modalità **OPEN**, Dimsport ti fornisce una serie di dime e adattatori per realizzare collegamenti non invasivi

# RACE EVO

**Race Evo** allows the optimization and the recalibration of the relevant engine working parameters stored into the ECU with simple and intuitive operations. The intention is to support the user in his tuning purposes with a multilevel, professional application, for to develop of better engine performances and to reduce/optimize of the fuel consumption

**Race Evo** è il **software di rimappatura** che permette di ottimizzare in maniera semplice ed intuitiva i parametri di gestione motore contenuti nella centralina elettronica di un veicolo. Attraverso i **file di settaggio**, che **filtrano i dati disponibili in centralina**, vengono individuate le mappe di gestione del propulsore su cui intervenire per raggiungere la modifica desiderata, mentre gli utenti più esperti possono manipolare liberamente ogni dato disponibile con un versatile **editor grafico**

**Race Evo remapping software** exploits setting files and options files to display maps reporting engine working parameters and special diagnostic features.

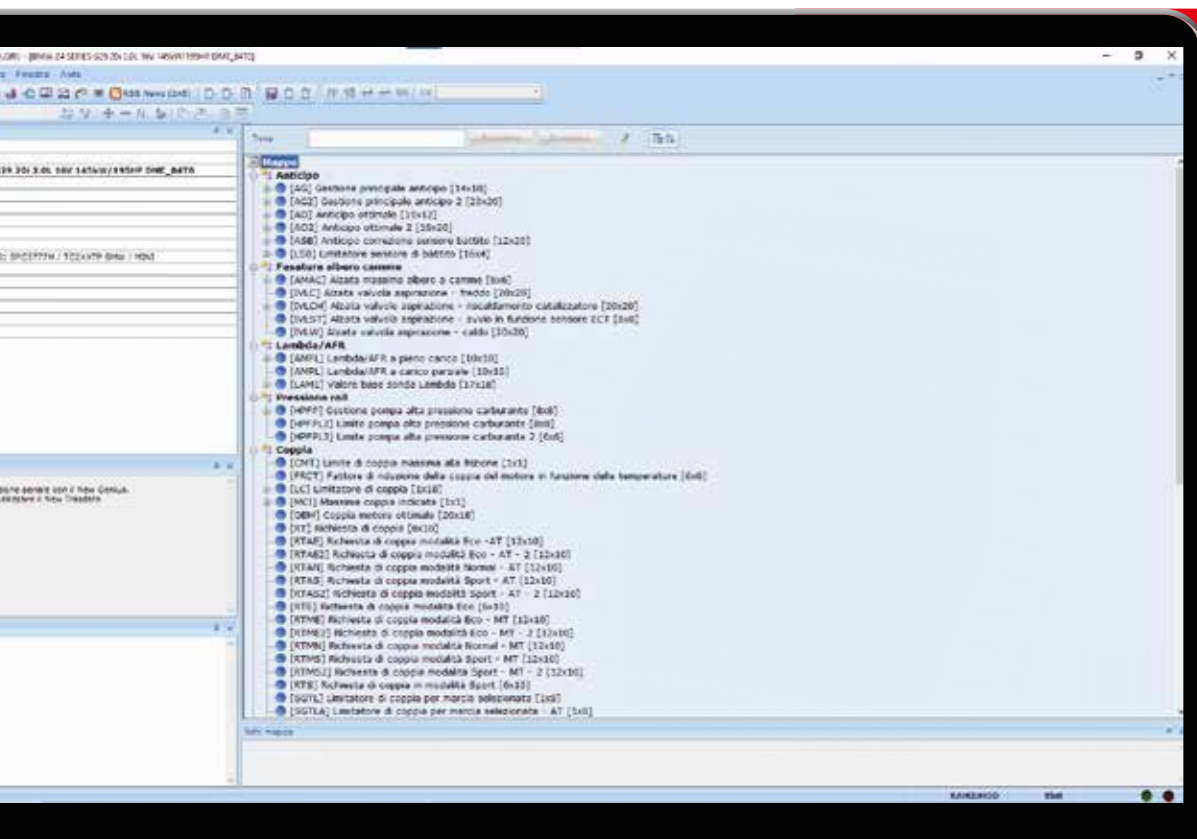
The **setting files** are drivers specifically created to **filter all data, identify the most relevant engine maps and convert them into workable parameters in place of decimal/hex figures.**

The maps can be visualized in **numeric table** (Cartesian diagram), **2D and 3D charts**

**Race Evo** utilizza i file di settaggio e file options per visualizzare automaticamente le mappe di gestione del funzionamento del motore e per attivare speciali funzioni diagnostiche.

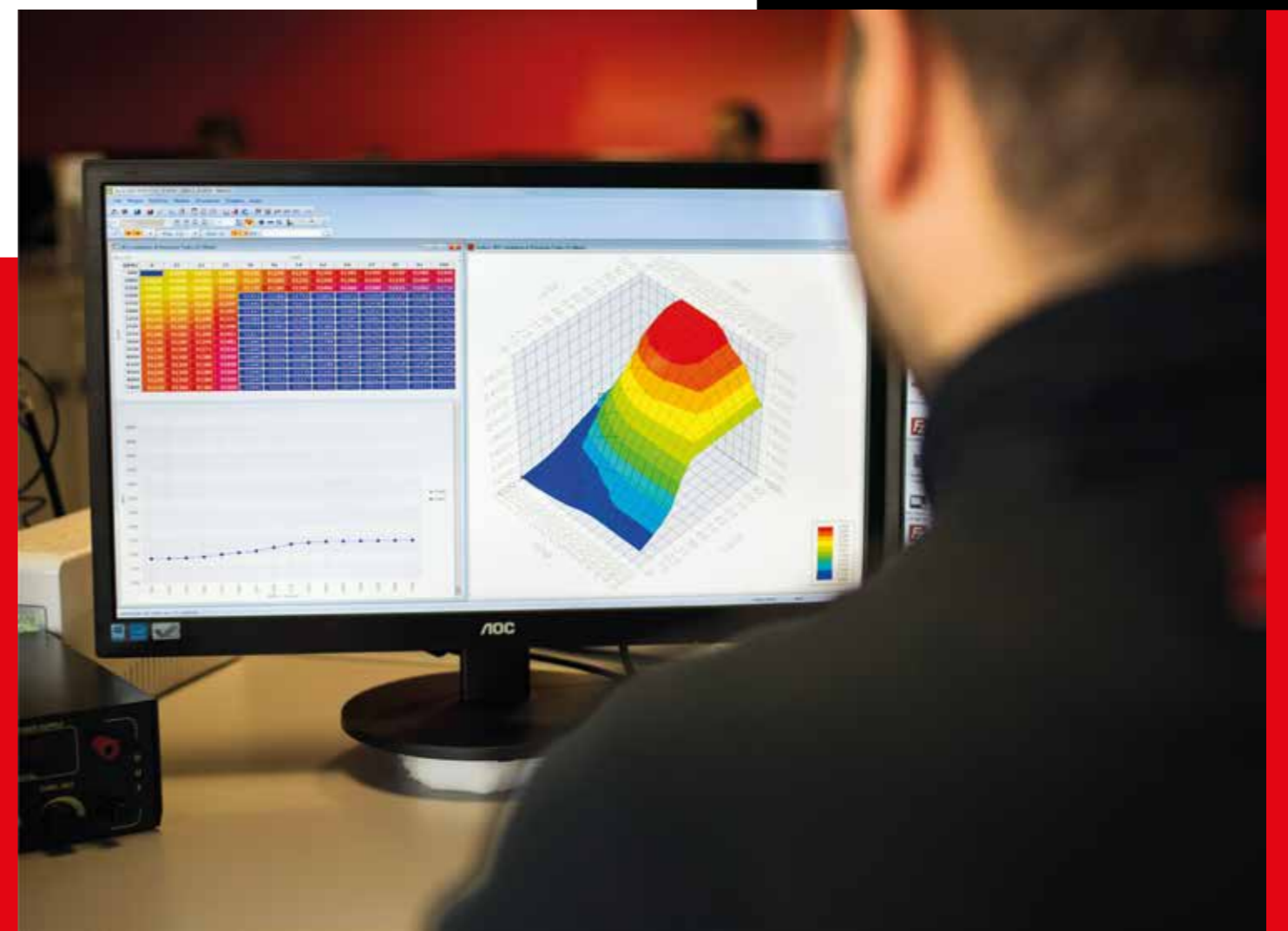
**I file di settaggio sono driver creati per visualizzare direttamente le mappe di calibrazione motore e convertire i dati in parametri immediatamente comprensibili al posto di numeri esadecimali/decimali.**

La visualizzazione di queste mappe può essere **tabellare e grafica in 2D e 3D**



The internal structure of the software collects data and information organizing their visualization in a functional database; a **USB logic key** (dongle) protects the user against third parts' unauthorized access

La sicurezza dei dati è garantita dalla presenza di una **chiave USB** di attivazione e dalla struttura del database interno, che permette di organizzare le informazioni in maniera completa ed efficace



The checksum modules is **automatically recalculated** so to ensure the compatibility of the tuned file with the original software

Il software gestisce automaticamente il **ricalcolo del checksum** per garantire all'utente la compatibilità dei nuovi dati con quelli presenti nel software originale

**Additional features have been added to Race Evo through the PLUS-FULL upgrade:** the user can freely decide to manipulate the whole ECU content with custom tuning projects or alternatively to operate on a setting file to add extra maps to the list of parameters provided, so to complete and customize the specific engine management. Race Evo PLUS-FULL allows to label **user maps**, convert data with any of the formulas memorized and even to add conversion formulas. Operations can be performed on the whole ECU file both decimal/hex/graphic mode and in 2D/3D, with possibility to compare parts of different files and/or search for specific functional factors. Features like map alignments and data scrolling, effective copy/paste function to improve and speed up the tuning experience.

*E con le features aggiuntive di Race Evo PLUS-FULL è possibile lavorare sia in totale libertà sull'intero contenuto della centralina che aggiungere mappe individuate dall'utente all'interno di un file di settaggio già esistente, con impostazione di nome e formule specifiche per la conversione dei parametri da visualizzare. La gestione di 'progetti' e di 'mappe utente' consente quindi di estendere la funzionalità del sistema e di personalizzare totalmente il proprio database. Attraverso un editor avanzato ed una serie di filtri dedicati, l'utente può accedere alla visualizzazione di qualsiasi parametro in modalità tabellare decimale/esadecimale ma anche grafica 2D/3D con possibilità di comparare parti di file e/o ricercare fattori funzionali specifici, allineamenti delle mappe e data scroll, efficaci funzioni di copia/incolla per migliorare e velocizzare le operazioni di tuning.*



**The management of dealer networks provided with slave New Genius and New Trasdata** can be easily integrated in Race EVO (through Race Manager) to encrypt/decrypt the files and to simplify the storage and organization of the database. As alternative, the dealer network can be managed with DS Manager software in place of Race Evo.

Time to reach a new remapping standard, it's Race Evo time

*La gestione di reti di dealer che utilizzano New Genius e New Trasdata in configurazione slave può essere facilmente integrata in Race EVO tramite Race Manager, la specifica applicazione creata per crittografare/decifrare i file e che organizza il database e l'archiviazione dei file in modo logico ed efficiente. In alternativa, è possibile utilizzare DS Manager per la gestione delle reti slave.*

*È ora di passare ad un nuovo livello di rimappatura, è tempo di Race Evo*

A powerful tool to compare different files and projects to replicate data and increments from one file to another, selectively and with maximum reliability

*Un potente strumento per confrontare file e progetti al fine di replicare dati e incrementi in modo selettivo e con la massima affidabilità*





### NEW 'OPTIONS' MAKE RACE EVO YOUR ALLY IN VEHICLE DIAGNOSTICS!

**Race Evo** software has been further enriched with special diagnostic features: the **Options**. These are specific functions to carry out targeted **operations on specific fault codes of control unit**.

This powerful calibration system includes the ability to electronically test the proper functioning or defectiveness of components and devices such as EGR (exhaust gas recirculation valve), DPF (particulate filter), ADBLUE, TVA (intake throttles), SWIRL (intake manifold throttles), CAT (catalytic converter) and many others, always with the aim of offering extensive diagnostic support. The Options act in the heart of the problem by helping professionals to selectively operate only when needed: a functional approach to reduce intervention times and costs.

Make the most of **Race Evo** and fully exploit its potential for complete engine recalibrations: a unique software platform for multiple purposes, with the certainty of a top class support since 1991

### CON LE 'OPTIONS' RACE EVO DIVENTA IL TUO ALLEATO PER LA DIAGNOSI!

La piattaforma software **Race Evo** è stata ulteriormente arricchita con opzioni diagnostiche speciali: le **Options**, specifiche funzioni per realizzare **operazioni mirate sui singoli codici di guasto presenti in centralina**.

Questo potente strumento di calibrazione include la possibilità di testare elettronicamente il funzionamento o l'eventuale difettosità di componenti e dispositivi quali EGR (valvola per il ricircolo dei gas esausti), DPF (filtro antiparticolato), ADBLUE, TVA (farfalle di aspirazione), SWIRL (farfalle collettore di aspirazione), CAT (catalizzatore benzina) e molti altri, sempre con l'obiettivo di offrire un supporto diagnostico ampio. Le Options agiscono nel vivo del problema aiutando il tecnico a operare selettivamente solo quando è necessario: il massimo supporto per professionisti del settore nell'ottica di una riduzione dei tempi e dei costi di intervento.

Sfrutta al massimo la potenzialità di **Race Evo** per la completa calibrazione del motore: un solo strumento per realizzare interventi multipli in libertà con la garanzia di un supporto all'altezza delle migliori aspettative da oltre 30 anni



### THIRTY YEARS OF EXPERIENCE IN YOUR HANDS

The world of **Race** opens its doors to the new **ProTune** service, a new function offered by Dimsport to put **all the experience gained** in the world of Tuning in just a few clicks. Using the new **ProTune** function, the Race quickly performs safety and compatibility checks on the desired file and the customer is able to independently generate a certified modified that meets **Dimsport specifications**

### TRENT'ANNI DI ESPERIENZA NELLE TUE MANI

Il mondo **Race** apre le porte al nuovo servizio **ProTune**, nuova funzionalità fornita da Dimsport per sfruttare in pochi click tutta l'**esperienza acquisita** nel mondo del Tuning. Tramite l'uso della nuova funzionalità **ProTune** il Race esegue rapidamente i controlli di sicurezza e compatibilità sul file desiderato ed il cliente è in grado di generare autonomamente un modificato certificato che risponde alle **specifiche Dimsport**

# Flash POINT

## THE SIMPLEST SOFTWARE FOR SLAVE NETWORKS

Flash Point is the management software provided to dealers equipped with New Genius and New Trasdata in slave configuration.

The working logic is quick and intuitive, moreover a range of video-manuals reports in details how to operate

## IL SISTEMA PIÙ SEMPLICE PER LE RETI SLAVE

Flash Point è il software di gestione fornito con New Genius e New Trasdata in configurazione slave.

La logica operativa è semplice ed intuitiva, supportata da una serie di video-manuali che forniscono dettagli relativi a come operare

Flash Point software recognizes the tool connected and then enable the specific tool menu, which reduce the available options and simplify the working process.

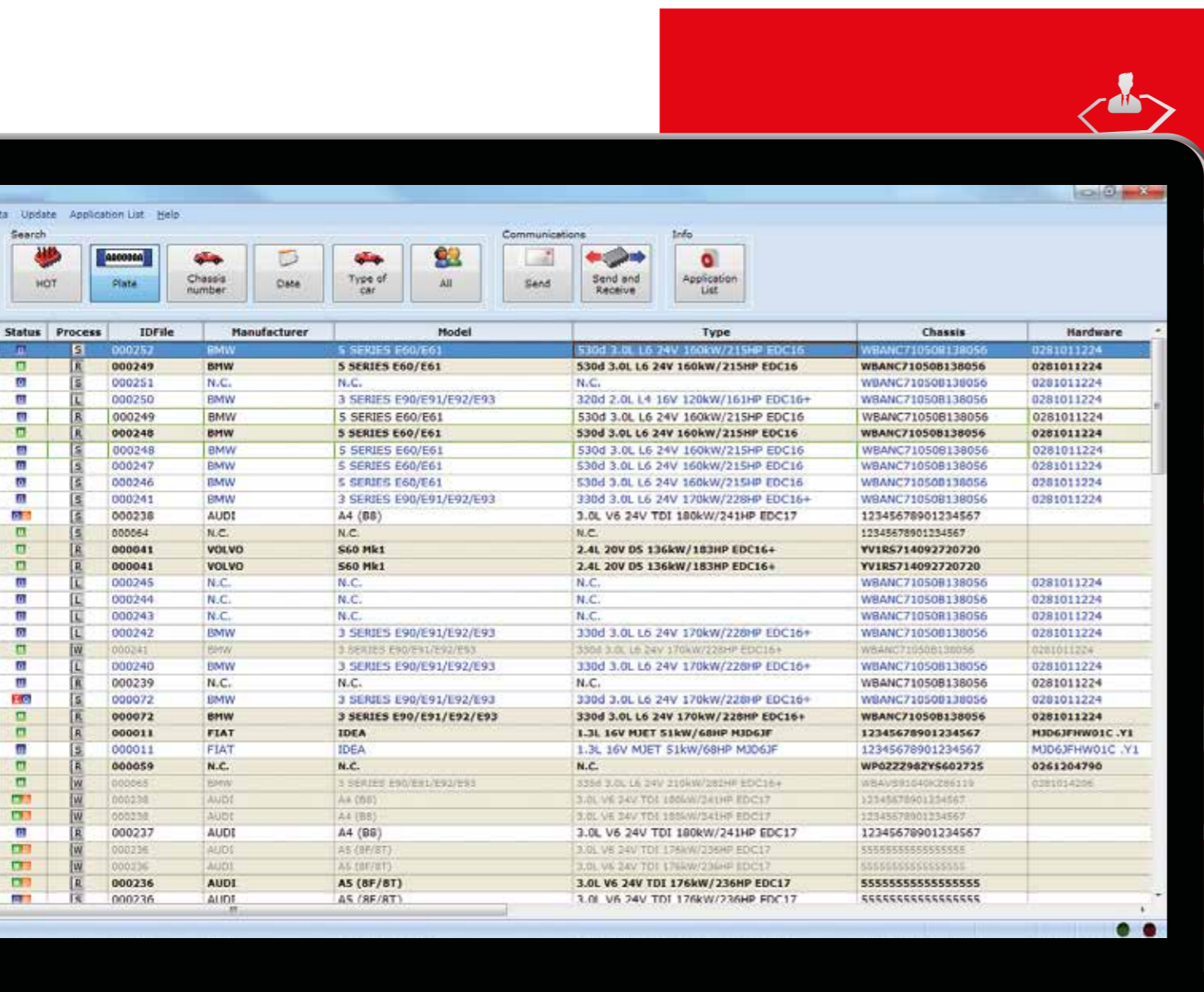
The software includes a complete vehicle application list with manuals to show connections and cables/parts required.

For any of the vehicles operated with Flash Point, the system provides information about their status, the tool used, details about the operations performed (reading/ID/partial reading etc) integrated by all the relevant details added (date, notes, vehicle plate, etc)

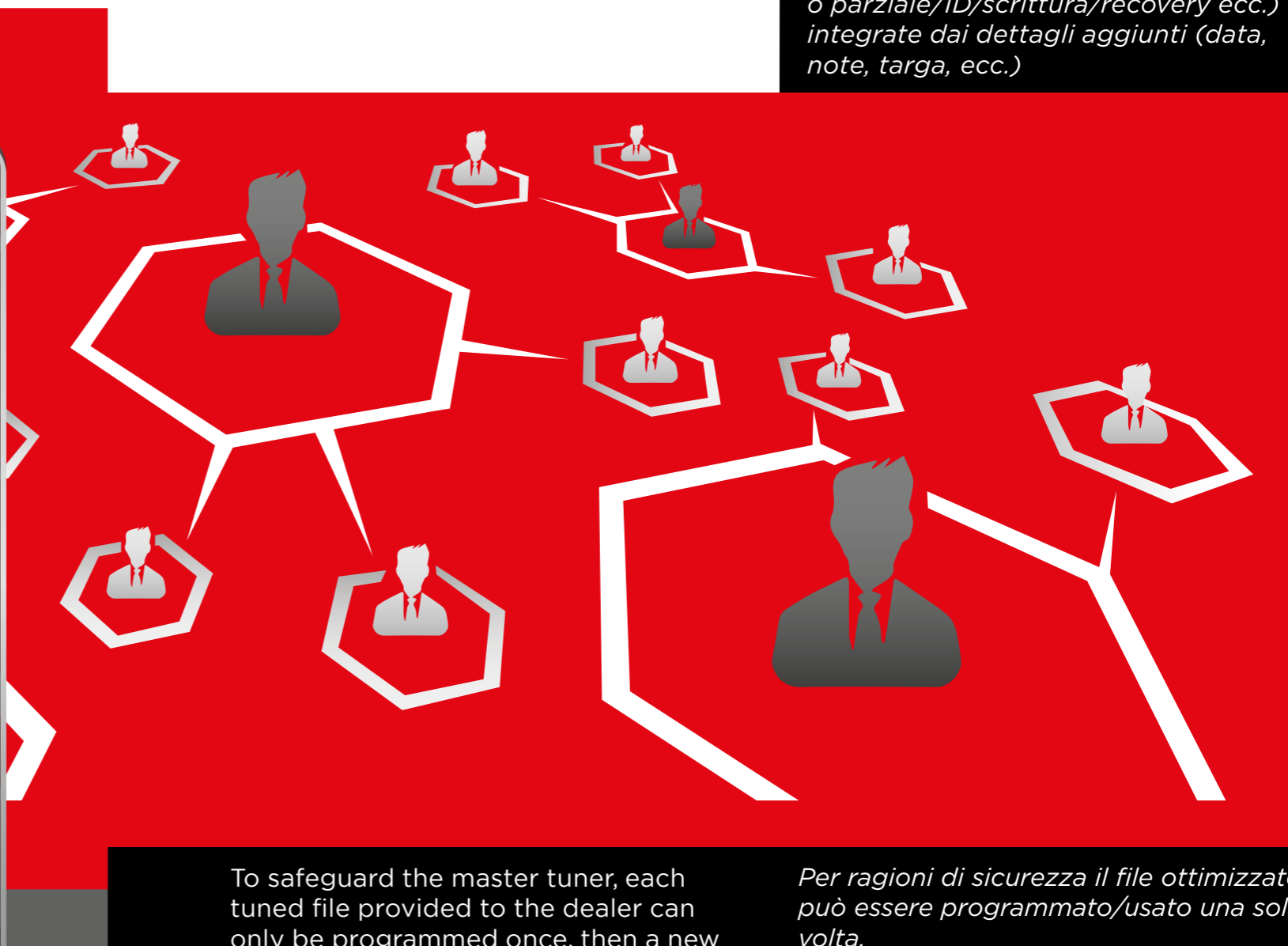
Flash Point riconosce automaticamente lo strumento che viene collegato e ne abilita lo specifico menu. Questa semplificazione riduce le opzioni disponibili e velocizza il percorso operativo.

Il software include la lista applicazioni veicoli completa e contiene i manuali specifici che indicano cavi/parti necessarie per le operazioni da effettuare.

Per ognuno dei veicoli che sono stati gestiti da Flash Point, il sistema fornisce informazioni sullo stato della lavorazione, strumento utilizzato, dettagli sulle operazioni eseguite (lettura completa o parziale/ID/scrittura/recovery ecc.) integrate dai dettagli aggiunti (data, note, targa, ecc.)



Status	Process	IDFile	Manufacturer	Model	Type	Chassis	Hardware
	S	000252	BMW	5 SERIES E60/E61	530d 3.0L L6 24V 160kW/215HP EDC16	WBANC710508138056	0281011224
	R	000249	BMW	5 SERIES E60/E61	530d 3.0L L6 24V 160kW/215HP EDC16	WBANC710508138056	0281011224
	S	000251	N.C.	N.C.	N.C.	WBANC710508138056	0281011224
	L	000250	BMW	3 SERIES E90/E91/E92/E93	320d 2.0L L4 16V 120kW/161HP EDC16+	WBANC710508138056	0281011224
	R	000249	BMW	5 SERIES E60/E61	530d 3.0L L6 24V 160kW/215HP EDC16	WBANC710508138056	0281011224
	R	000248	BMW	5 SERIES E60/E61	530d 3.0L L6 24V 160kW/215HP EDC16	WBANC710508138056	0281011224
	S	000248	BMW	5 SERIES E60/E61	530d 3.0L L6 24V 160kW/215HP EDC16	WBANC710508138056	0281011224
	S	000247	BMW	5 SERIES E60/E61	530d 3.0L L6 24V 160kW/215HP EDC16	WBANC710508138056	0281011224
	S	000246	BMW	5 SERIES E60/E61	530d 3.0L L6 24V 160kW/215HP EDC16	WBANC710508138056	0281011224
	S	000241	BMW	3 SERIES E90/E91/E92/E93	330d 3.0L L6 24V 170kW/228HP EDC16+	WBANC710508138056	0281011224
	S	000238	AUDI	A4 (8B)	3.0L V6 24V TDI 180kW/241HP EDC17	12345678901234567	
	S	000064	N.C.	N.C.	N.C.	12345678901234567	
	R	000041	VOLVO	S60 Mk1	2.4L 20V D5 136kW/183HP EDC16+	VV1R5714092720720	
	R	000041	VOLVO	S60 Mk1	2.4L 20V D5 136kW/183HP EDC16+	VV1R5714092720720	
	L	000245	N.C.	N.C.	N.C.	WBANC710508138056	0281011224
	L	000244	N.C.	N.C.	N.C.	WBANC710508138056	0281011224
	L	000243	N.C.	N.C.	N.C.	WBANC710508138056	0281011224
	L	000242	BMW	3 SERIES E90/E91/E92/E93	330d 3.0L L6 24V 170kW/228HP EDC16+	WBANC710508138056	0281011224
	R	000241	BMW	3 SERIES E90/E91/E92/E93	330d 3.0L L6 24V 170kW/228HP EDC16+	WBANC710508138056	0281011224
	L	000240	BMW	3 SERIES E90/E91/E92/E93	330d 3.0L L6 24V 170kW/228HP EDC16+	WBANC710508138056	0281011224
	R	000239	N.C.	N.C.	N.C.	WBANC710508138056	0281011224
	S	000072	BMW	3 SERIES E90/E91/E92/E93	330d 3.0L L6 24V 170kW/228HP EDC16+	WBANC710508138056	0281011224
	R	000072	BMW	3 SERIES E90/E91/E92/E93	330d 3.0L L6 24V 170kW/228HP EDC16+	WBANC710508138056	0281011224
	R	000011	FIAT	IDEA	1.3L 16V MJET 51kW/68HP MJ06JF	12345678901234567	MJD6JFHWD1C .Y1
	S	000011	FIAT	IDEA	1.3L 16V MJET 51kW/68HP MJ06JF	12345678901234567	MJD6JFHWD1C .Y1
	R	000059	N.C.	N.C.	N.C.	WP022982Y602725	0261204790
	W	000065	BMW	3 SERIES E90/E91/E92/E93	330d 3.0L L6 24V 170kW/228HP EDC16+	WBANC710508138056	0281011224
	W	000238	AUDI	A4 (8B)	3.0L V6 24V TDI 180kW/241HP EDC17	12345678901234567	
	W	000238	AUDI	A4 (8B)	3.0L V6 24V TDI 180kW/241HP EDC17	12345678901234567	
	R	000227	AUDI	A4 (8B)	3.0L V6 24V TDI 180kW/241HP EDC17	12345678901234567	
	W	000236	AUDI	A5 (8F/8T)	3.0L V6 24V TDI 176kW/236HP EDC17	5555555555555555	
	W	000236	AUDI	A5 (8F/8T)	3.0L V6 24V TDI 176kW/236HP EDC17	5555555555555555	
	R	000236	AUDI	A5 (8F/8T)	3.0L V6 24V TDI 176kW/236HP EDC17	5555555555555555	
	R	000236	AUDI	A5 (8F/8T)	3.0L V6 24V TDI 176kW/236HP EDC17	5555555555555555	



To safeguard the master tuner, each tuned file provided to the dealer can only be programmed once, then a new tuned file will be needed. Nevertheless, the dealer can reprogram any of the vehicles already tuned with the specific original file anytime, independently

Per ragioni di sicurezza il file ottimizzato può essere programmato/usato una sola volta. Sarà necessario un nuovo file in caso di ulteriore modifica anche del veicolo su cui si stava lavorando. Flash Point tuttavia consente di riprogrammare in autonomia il file originale di qualsiasi veicolo su cui si è in precedenza operato

# CAR

The possibility to customize **cars engines** have always been considered an opportunity for professionals in the automotive fields, and not only for what concerns the performance side. Many aspects have to be considered in relation to the engines working and its final power delivery: propulsors are built and calibrated on the basis of technical compromises, tolerances, strategic and commercial choices, etc

*La categoria riferita al tuning per eccellenza è quella di **auto** e **veicoli off road**, mezzi per i quali la **personalizzazione delle prestazioni** del motore ha un'importanza fondamentale, non solo in relazione alla massima potenza erogata. Sono infatti diversi gli aspetti da considerare in relazione al funzionamento dei motori, che vengono costruiti e successivamente calibrati sulla base di compromessi tecnici, tolleranze, scelte strategiche e commercial*

# BIKE

Dimsport developed a complete range of line for **motorbikers** which includes a wide variety of solutions to satisfy the needs of all the enthusiasts of this sector.

A relevant part of this vehicles is supported by New Genius and New Trasdata.

These tools allow to access and control the flow of data stored into the stock ECU, for the recalibration of the engine working maps: the target is the best electronic set-up to maximize the engine performances

*Dimsport ha sviluppato una linea completa dedicata al **mondo delle moto** per soddisfare tutte le esigenze degli appassionati del settore.*

*Una parte rilevante dei veicoli in circolazione è supportata da New Genius e New Trasdata.*

*Questi strumenti consentono di accedere ai dati contenuti nella centralina originale del veicolo per la ricalibrazione delle mappe di gestione motore, alla ricerca del miglior set-up elettronico a tutto vantaggio della prestazione pura*



## BOOSTING THE ENGINE PERFORMANCE

For supercharged and turbocharged engines (both diesel and gasoline), a more complete management - inclusive of injection, ignition (spark advance), boost pressure, overboost timing, etc allows to provide realistic power and torque increases. On turbocharged diesel engines, moreover, the availability of higher torque at lower RPM determines positive consequences on the consumption side, which can be reduced up to 10%

## AUMENTA LE PERFORMARCE

*Gli strumenti di rimappatura della linea Race permettono di ottenere **reali incrementi di potenza e di coppia**, (sia turbo-diesel che turbo-benzina) attraverso la gestione di iniezione, anticipo, pressione turbo, tempo di overboost e molti altri parametri. Sui turbo-diesel l'incremento della curva di coppia (a parità di prestazioni e di numero di giri) si traduce in un sensibile risparmio di carburante del 10% in media*

# TRUCKS

The Tuning line dedicated to the professionals of the road (**buses, heavy duty trucks and light commercial vehicles**) aims at **reducing the fuel consumption** through enhancements of the engine torque. Dimsport tools allow to optimize the torque delivery on the whole rpm working range: the result is the improved engine efficiency and the consequent possibility to use a superior gear ratio at lower rpm (characterized by minor specific consumption)

*La Tuning line dedicata ai professionisti della strada (**bus, veicoli industriali e commerciali**) si pone l'obiettivo della **riduzione del consumo di carburante** attraverso l'incremento dell'erogazione della coppia motrice. Gli strumenti Dimsport rendono possibili interventi di ricalibrazione delle mappe di gestione motore per ottimizzare l'erogazione della coppia lungo tutto l'arco dei giri, favorendo l'utilizzo di rapporti del cambio più lunghi a regimi di rotazione più bassi e ottenendo consumi più ridotti*

# TRACTORS

Dimsport takes in great consideration the needs and requests coming from the agricultural and construction fields: "performance" in this context has to be interpreted as the possibility to operate in a more efficient way, increasing the work and reducing the fuel consumption. Significant results are achieved through enhancements of the engine torque: also in this case, Dimsport tools allow to improve the engine efficiency by optimizing the torque delivery on the whole rpm working range

*Dimsport pone grande attenzione alle necessità provenienti dagli ambiti **agricoltura e movimento terra**, dove la 'prestazione' si riferisce all'**efficacia**, con l'aumento della quantità di lavoro e la **riduzione del consumo di carburante**. Risultati significativi vengono ottenuti attraverso l'incremento dell'erogazione della coppia motrice: anche in questo caso, gli strumenti Dimsport rendono possibili interventi di ricalibrazione delle mappe di gestione motore per migliorare l'erogazione della coppia lungo tutto l'arco dei giri*



## INCREASE OF TORQUE AND ENGINE EFFICIENCY

The increase of torque and engine efficiency determines reductions of the fuel consumption up to 10%. A complete range of wirings and diagnostic connectors specifically released for buses, heavy duty trucks and light commercial vehicles allows New Genius to perform on-board serial reading and programming operations on european and extra-european vehicles

## AUMENTA L'EFFICIENZA E LA COPPIA MOTRICE

*Più coppia motrice significa **aumento dell'efficienza del motore** e realistiche **riduzioni dei consumi** di carburante che possono arrivare anche al 10%. Per rendere possibile la lettura e la programmazione seriale di bus, veicoli industriali e commerciali tramite New Genius, Dimsport mette a disposizione una serie completa di cablaggi dedicati*

## POWER AND TORQUE IMPROVEMENTS

The tangible power and torque improvements of the propeller allow to work in a more effective way even in such difficult conditions, while using superior gear ratio at lower rpm and therefore saving fuel. The reading and programming operations on agricultural vehicles and construction machineries are achieved by New Genius, connected to the vehicle diagnostic socket thanks to a complete range of specific wirings

## INCREMENTO DI POTENZA E COPPIA

*Tangibili miglioramenti di potenza e coppia del propulsore consentono di **lavorare con maggiore sicurezza ed efficacia** nelle condizioni più impegnative, sfruttando **rapporti più alti** e riducendo così i consumi del veicolo. Le operazioni di lettura e programmazione di mezzi agricoli e macchine movimento terra sono supportate da New Genius, collegato alla presa diagnosi del veicolo stesso attraverso una serie completa di cablaggi dedicati*

# MARINE

The **Marine range** is dedicated to the engines utilized on **boats** and on any marine applications derived from the normal road engines. Also these propellers can be subjects for tuning operations aiming at enhancing the torque and customising the power delivery.

New Genius and New Trasdata, together, offer a numerically relevant application list, which make now this sector a new but active candidate for tuning operations

*La gamma **Marine** è dedicata a motori di derivazione stradale che vengono utilizzati su **imbarcazioni** e che, esattamente come tutti gli altri propulsori, sono soggetti a richieste di incremento e personalizzazione dell'erogazione di coppia e potenza.*

*New Genius e New Trasdata si integrano per poter estendere la gamma dei veicoli supportati e rendere queste applicazioni numericamente rilevanti*



## CERTIFIED QUALITY

Since 2002, our company can claim a Certified Quality Management System as proof of its continued commitment to achieving a high level of customer service. Dimsport's Certified Quality Management System currently adopted - also shared by other companies of the Holdim Group - complies with ISO 9001:2015 requirements, with the purpose of monitoring a constantly-evolving structure in compliance with mandatory requirements



## QUALITÀ CERTIFICATA

Dal 2002 l'azienda può vantare un Sistema di Gestione della Qualità certificato, indice di un impegno costante nella gestione dei prodotti e dei servizi proposti al cliente. Attualmente Dimsport (insieme ad altre aziende del gruppo Holdim) adotta un Sistema di Gestione Qualità certificato secondo la norma ISO 9001:2015. Questo permette di controllare una struttura in costante evoluzione, nel rispetto dei requisiti cogenti

## DISCLAIMER

Dimsport supplies programs for PC and tools for road circuit competitive purposes only. Dimsport will be free from any responsibilities with regards to damages and/or injuries, delayed or missed earnings of any kind caused by the use of its products. Tuners will execute whatsoever intervention on car's electronics with the purchased tools only for road circuit competitive purposes, under their own exclusive responsibility

## PRODUCT INFO

The products and services presented may not be available in some country. Description, illustration and/or the reference to such products and services could differ from the items available for sales at any time. Dimsport may add, change or remove any part of these terms and conditions of use at any time, without notice. Dimsport may add, change, discontinue, remove or suspend any other content of this documentation, including features and specifications of products described or depicted at any time, without notice and without liability. For information or details please write to [info@dimsport.it](mailto:info@dimsport.it)

## DISCLAIMER

This is to inform you that our products can be technically supported only if they were sold and installed by our official sales network. The guarantee of a skillful installation/tuning is fundamental for the good performance of our applications. This is why our official tuners attend training seminars at our headquarter and/or they are carefully selected by our technical and sales department. Therefore we would like to inform you as follows: should you buy one of our products from a non-conventional distribution channel (like a generic e-commerce website and similar), first you will not be supported by our company and secondly you may experience losses insofar as by asking our official network for installation only, you may have to pay more than buying the tuning operation/kit as well. Our company works with our official sales network only, which is trained enough to answer technical and commercial questions from private end users

## USAGE AGREEMENT

The graphics and other materials available are protected by the copyright and trademark laws of Italy and many other countries. The permission provided to you to use these graphics in non-exclusive and non-transferable and may be revoked at any time at Holdim's sole discretion, if it determines that any use of the graphics adversely impacts Holdim's business or for any other reason. Except for the purposes set forth in the graphic guidelines, the graphics may not be reproduced, distributed, transmitted, modified, or displayed in any form by any means without the express written permission of Holdim. The interruption of any business relationship between Holdim with any reality in possession of logo and images belonging to the companies, automatically revokes all rights of use, reproduction, distribution and modification of the same

## AVVERTENZE

Dimsport fornisce software per PC e strumenti utilizzabili unicamente per le competizioni o per utilizzo su circuito chiuso non aperto al pubblico. Dimsport non è responsabile per danni, ritardi o perdite di guadagno eventualmente causati dall'uso dei propri prodotti. I preparatori che utilizzano queste attrezzature per intervenire sull'elettronica dei veicoli, lo fanno esclusivamente sotto la propria responsabilità

## INFO PRODOTTI

I prodotti ed i servizi presentati possono non essere disponibili alla vendita in alcune zone. Descrizioni, illustrazioni ed eventuali caratteristiche sono puramente indicative e possono differire dal prodotto commercializzato ad insindacabile giudizio di Dimsport. Dimsport può aggiungere, variare rimuovere o sospendere ogni contenuto, incluse caratteristiche, specifiche e condizioni d'uso dei prodotti descritti, in ogni momento e senza preavviso. Per informazioni o chiarimenti: [info@dimsport.it](mailto:info@dimsport.it)

## INFORMATIVA RELATIVA AI PRODOTTI RACE

I nostri prodotti godono di assistenza tecnica solo qualora vengano venduti e installati attraverso la nostra rete vendita ufficiale. La garanzia di una installazione a regola d'arte è alla base della resa/performance delle nostre applicazioni. Ecco perché i nostri installatori ufficiali frequentano dei corsi di formazione presso l'azienda e vengono selezionati con cura dai nostri reparti tecnici e commerciali. Se qualcuno dovesse acquistare un prodotto attraverso canali non convenzionali (e-commerce generico e simili) innanzitutto non può godere del supporto della nostra azienda, e in secondo luogo potrebbe avere un danno economico derivante dal fatto che, rivolgendosi alla nostra rete ufficiale per la sola installazione, la stessa potrebbe venire a costare di più rispetto ad una situazione in cui, dallo stesso installatore, si proceda anche all'acquisto del kit completo. Dimsport lavora solo con la rete vendita ufficiale, preparata e preposta a rispondere anche a tutte le domande di carattere tecnico/commerciale da parte dei clienti finali privati

## TERMINI DI UTILIZZO

L'autorizzazione all'uso delle immagini e dei loghi appartenenti alle società del gruppo Holdim è non-esclusiva e non-trasferibile, può essere revocata in qualsiasi momento a sola discrezione dell'azienda. Se Holdim ritiene che l'uso di tali immagini abbia effetti negativi sulla propria attività o per qualsiasi altro motivo, questo comporta l'obbligo alla rimozione immediata. Escludendo le finalità indicate nelle istruzioni all'uso delle immagini, non è consentito riprodurre, distribuire, trasmettere, modificare o mostrare le immagini, in qualsiasi forma e con qualsiasi mezzo, senza l'esplicito consenso scritto dell'azienda. La cessazione di un rapporto commerciale tra l'azienda e una qualsivoglia realtà in possesso di immagini appartenenti alle società revoca automaticamente ogni diritto d'uso, riproduzione, distribuzione e modifica delle stesse



**RACE**

Località San Iorio 8/B 15020  
Serralunga di Crea (AL) - Italia  
Ph (+39) 0142 9552 Fax (+39) 0142 940094  
Mail: [info@dimsport.it](mailto:info@dimsport.it)  
[www.dimsport.it](http://www.dimsport.it)

May 2023 - V.0.2